

# *Rapport d'enseignement* *Bmed1*

Mathilde Mantelli, Michael von Allmen, Guillaume Dubi

# B 1.1 : Matière

- En général : Module apportant de nombreuses connaissances, bien coordonné, avec de multiples liens entre les différents cours.
- Néanmoins peu stimulant selon l'avis de nombreux étudiants.

	Points forts	Améliorations possibles
Physique	Polycopié (cours + « guide de survie »)	<ul style="list-style-type: none"><li>- Sessions d'exercices</li><li>- Certains aspects de l'enseignement</li><li>- Sensibilisation de l'étudiant à l'utilité de la physique</li></ul>
Chimie générale	Bon professeur	
Chimie organique	Bon professeur	

# B 1.2 : Cellule

- En général : Module apprécié de manière générale par les étudiants, notamment grâce à l'enthousiasme manifesté par les professeurs

	Points forts	Améliorations possibles
Biochimie		<ul style="list-style-type: none"><li>- Structure, clarté (redondances)</li><li>- Orthographe entravant la compréhension (Pr. Dotto)</li></ul>
Histologie	<ul style="list-style-type: none"><li>- Bien structuré</li></ul>	<ul style="list-style-type: none"><li>- Correction des TP</li></ul>
Biologie cellulaire et moléculaire	<ul style="list-style-type: none"><li>- Professeur passionnant (Pr. Herr)</li></ul>	

# B 1.3 : Développement

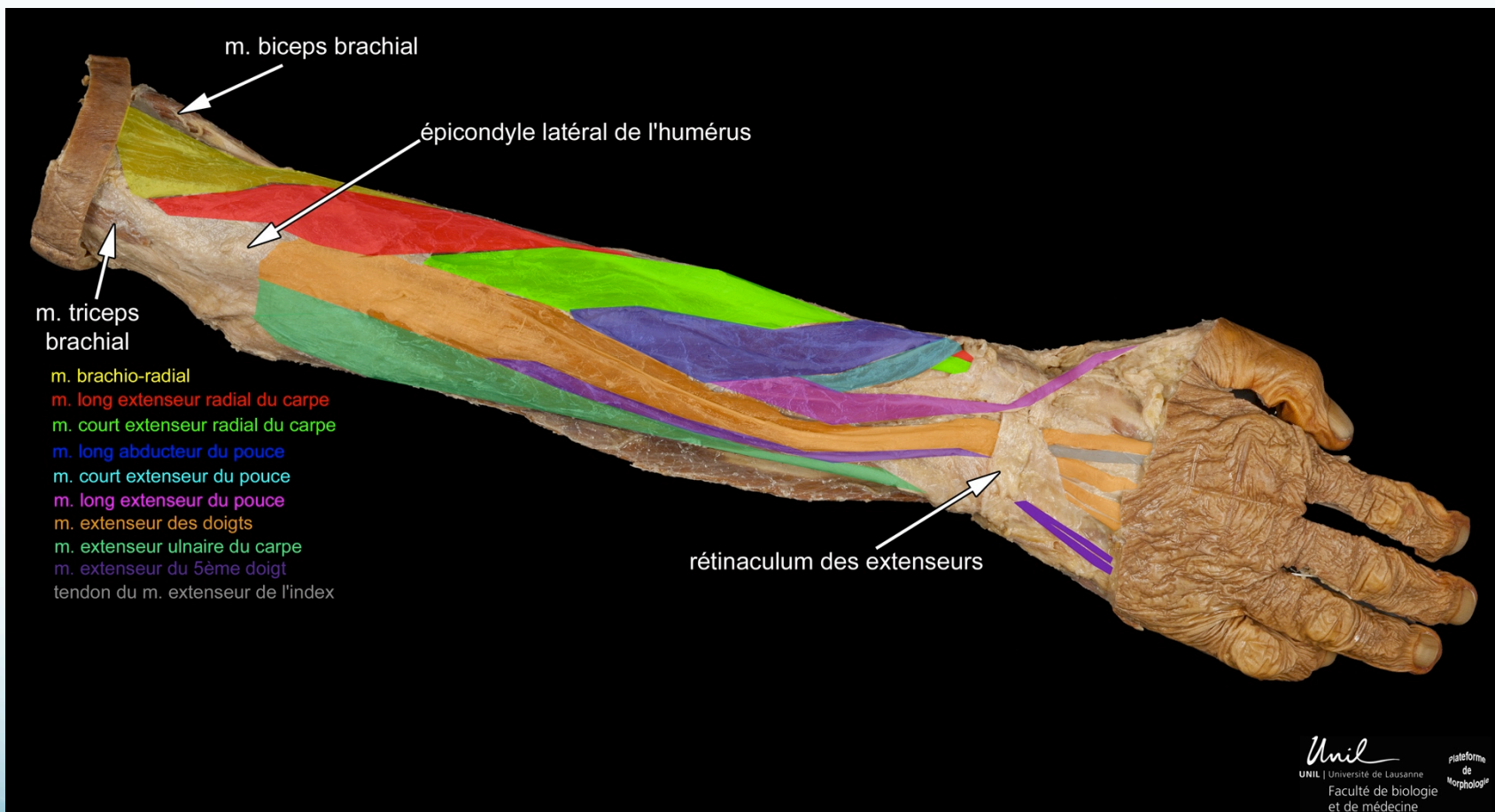
- En général : Module dans l'ensemble bien organisé bien qu'en lui-même assez hétérogène (ce qui n'est pas nécessairement un désavantage). Très bonne qualité et organisation des travaux pratiques .

	Points forts	Améliorations possibles
Embryologie	- TP	- Synergie entre les différents enseignants au début du module
Physiologie	Bien structuré	
Radiophysique	- Enseignants captivants / niveau de physique requis acceptable	
Génétique	- Polycopié de génétique générale	- Cours peu expliqué (génétique générale)

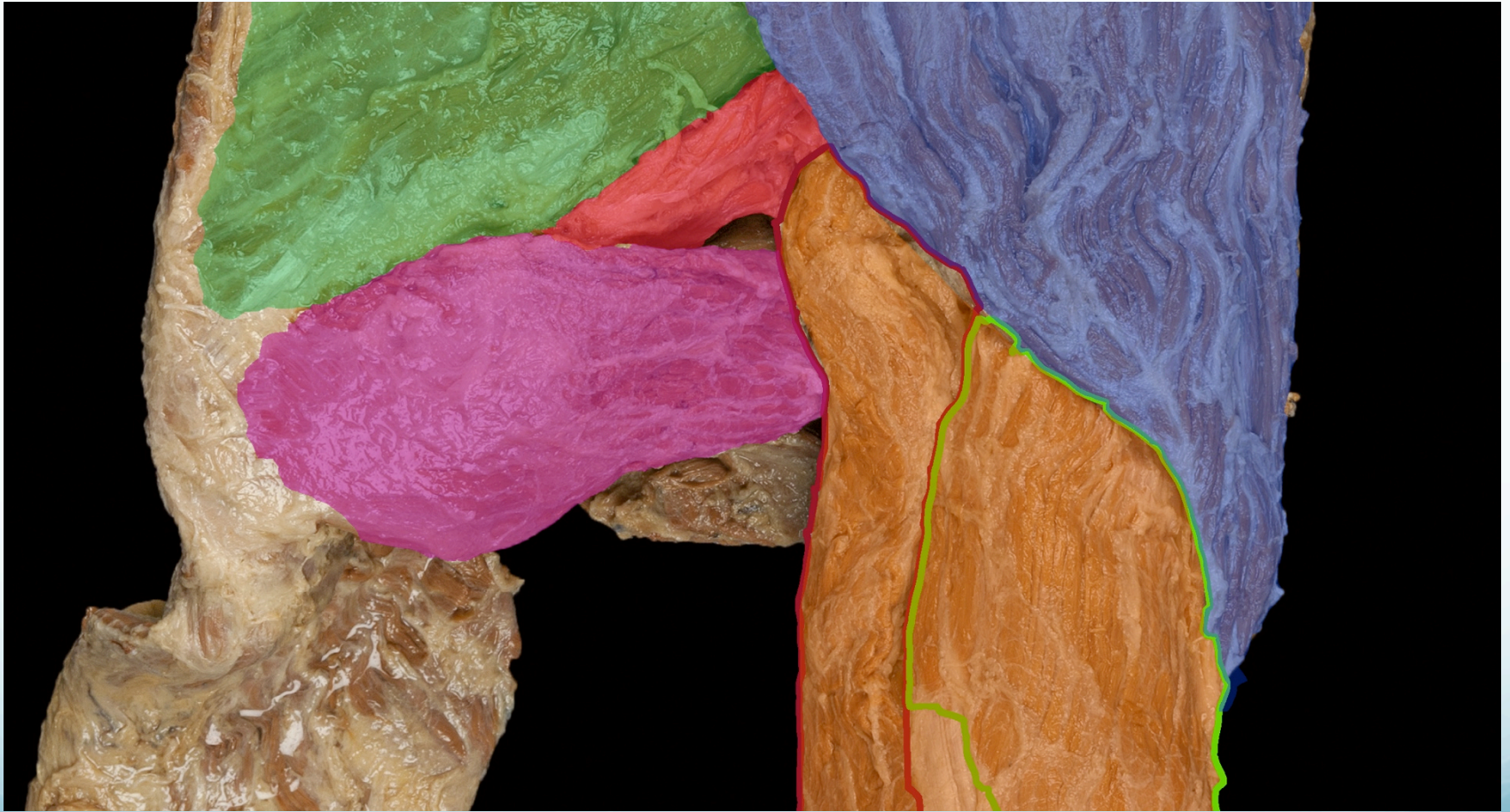
# B 1.4 : Système locomoteur

- En général : Module très apprécié pour son contenu suivant un «fil rouge» logique que se soit dans chaque branche et entre chaque branche.

	Points forts	Améliorations possibles
Anatomie	<ul style="list-style-type: none"><li>- TP</li><li>- Logique dans le déroulement des cours</li><li>- E-learning :DDDD</li></ul>	<ul style="list-style-type: none"><li>- TP : système de rotation -&gt; solution : inversion des groupes</li></ul>
Biomécanique	<ul style="list-style-type: none"><li>- Application concrète des sujets d'anatomie</li></ul>	<ul style="list-style-type: none"><li>- Branche «illustratrice»</li></ul>
Physiologie	Continuité 1.3	
Neurobiologie du système moteur	Okay	

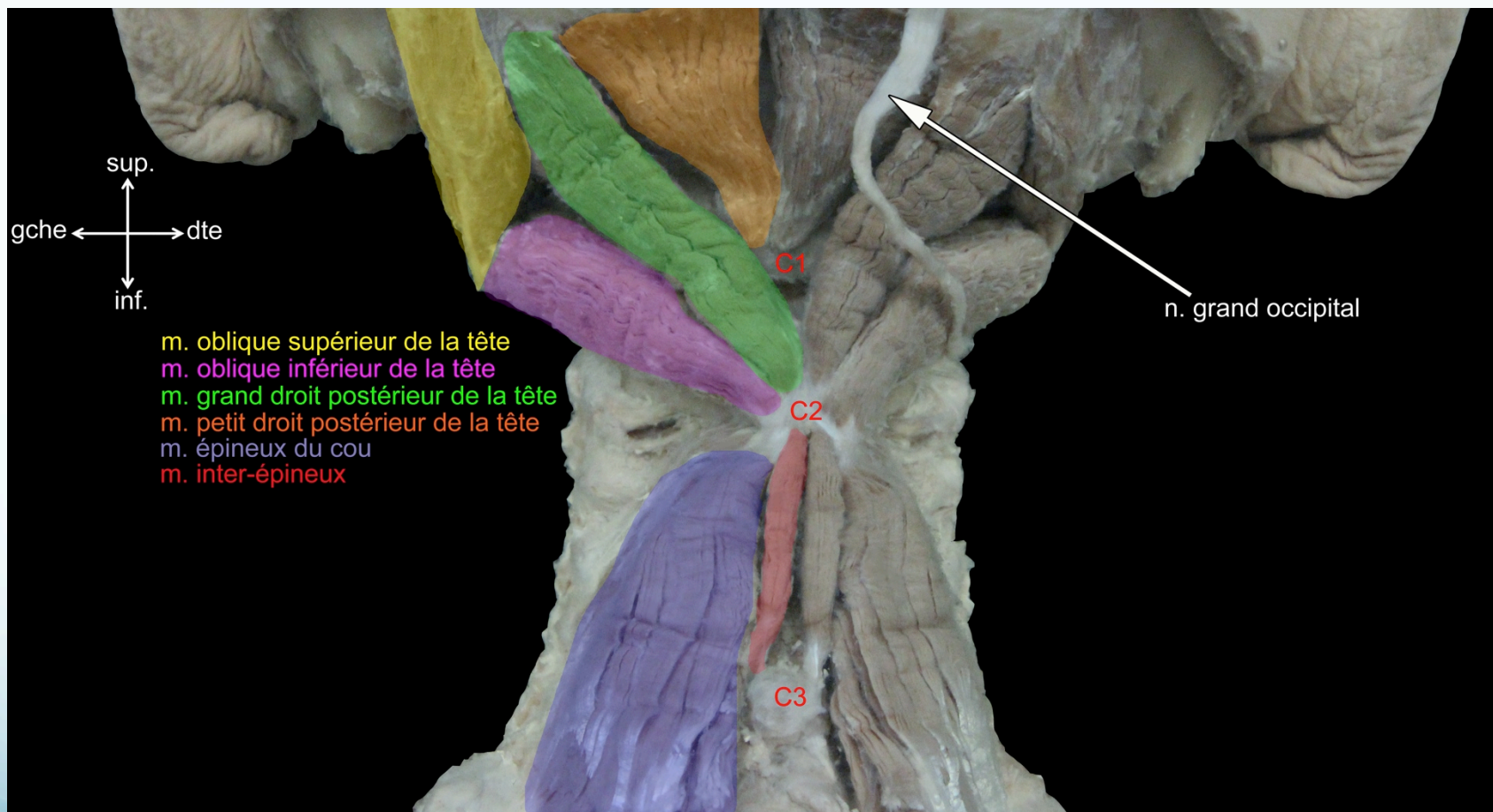












# Conclusions

- Globalement tout est bien en place, varié, l'année suit son cours...