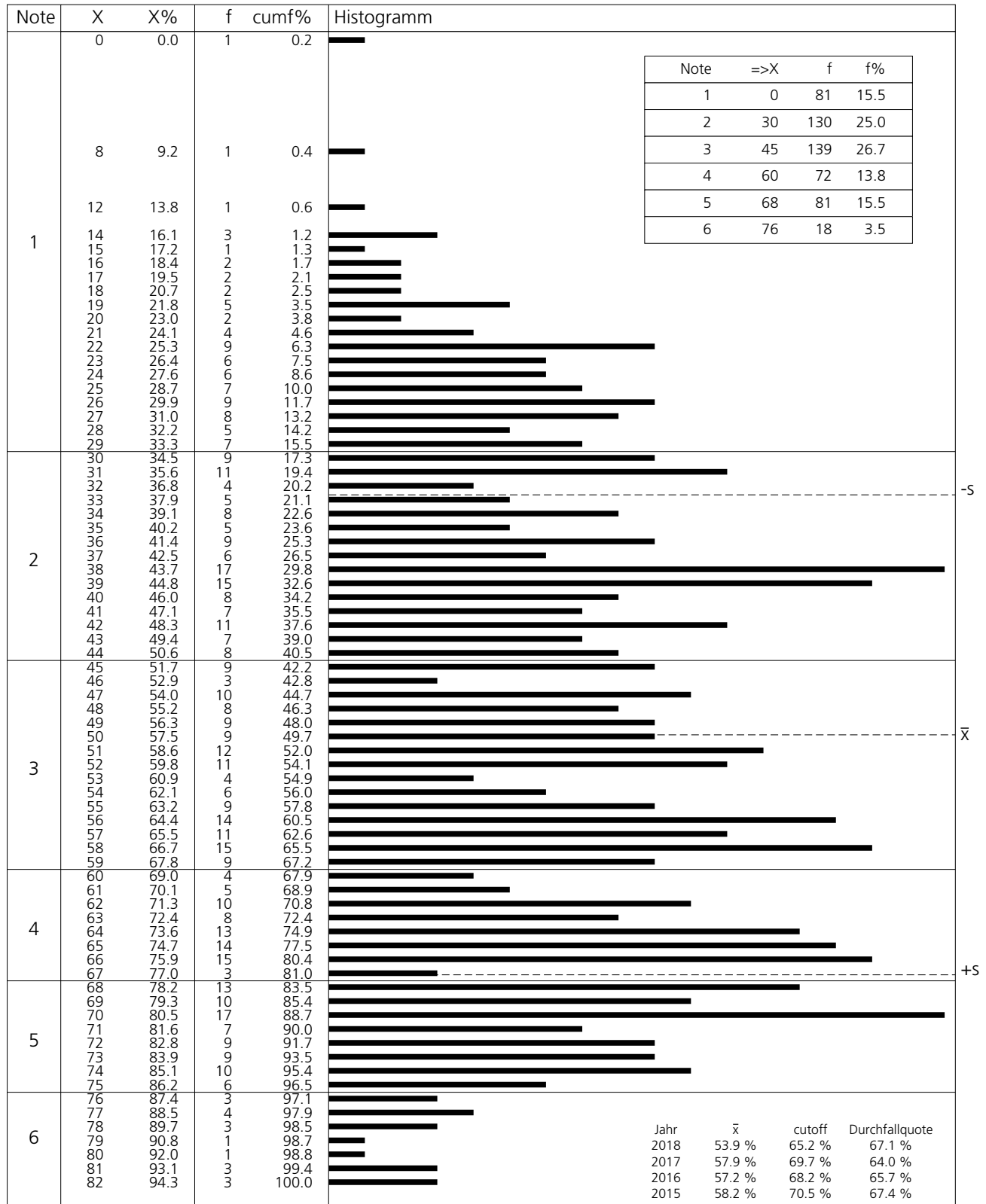


Punkte- und Notenverteilung

K' Halbpunktbewertung

Répartition des points et des notes

K' évaluation à demi-points



Anzahl KandidatInnen
mögliches Punktemaximum
Mittelwert
Standardabweichung

N_p 521
 N_i 87

\bar{x} 49.5
s 17.23

$\bar{x}_%$ 56.90
 $s_%$ 19.80

nombre de candidats
score maximum possible
moyenne
écart type

eliminierte Fragen (Nummern)

7, 9, 36

questions éliminées (numéros)

Punkte- und Notenverteilung
K' Halbpunktbewertung

Répartition des points et des notes
K' évaluation à demi-points

Note	X	X%	f	cumf%	Histogramm
1	12	15.0	2	0.4	
	13	16.3	3	1.0	
	14	17.5	7	2.3	
	15	18.8	2	2.7	
	16	20.0	7	4.0	
	17	21.3	4	4.8	
	18	22.5	3	5.3	
	19	23.8	5	6.3	
	20	25.0	3	6.9	
	21	26.3	5	7.8	
2	22	27.5	9	9.5	
	23	28.8	7	10.9	
	24	30.0	4	11.6	
	25	31.3	6	12.8	
	26	32.5	3	13.3	
	27	33.8	5	14.3	
	28	35.0	4	15.0	
	29	36.3	6	16.2	
	30	37.5	6	17.3	
	31	38.8	7	18.7	
	32	40.0	10	20.6	
	33	41.3	6	21.7	
	34	42.5	6	22.9	
	35	43.8	5	23.8	
	36	45.0	5	24.8	
	37	46.3	5	25.7	
	38	47.5	4	26.5	
	39	48.8	8	28.0	
	40	50.0	11	30.1	
3	41	51.3	12	32.4	
	42	52.5	9	34.1	
	43	53.8	6	35.2	
	44	55.0	9	37.0	
	45	56.3	12	39.2	
	46	57.5	8	40.8	
	47	58.8	8	42.3	
	48	60.0	11	44.4	
	49	61.3	9	46.1	
	50	62.5	10	48.0	
	51	63.8	7	49.3	
	52	65.0	7	50.7	
	53	66.3	9	52.4	
	54	67.5	7	53.7	
	55	68.8	5	54.7	
	56	70.0	10	56.6	
	57	71.3	9	58.3	
	58	72.5	10	60.2	
	59	73.8	18	63.6	
4	60	75.0	10	65.5	
	61	76.3	12	67.8	
	62	77.5	10	69.7	
	63	78.8	12	72.0	
	64	80.0	20	75.8	
	65	81.3	19	79.4	
5	66	82.5	7	80.8	
	67	83.8	16	83.8	
	68	85.0	15	86.7	
	69	86.3	15	89.5	
	70	87.5	10	91.4	
	71	88.8	16	94.5	
6	72	90.0	9	96.2	
	73	91.3	10	98.1	
	74	92.5	5	99.0	
	75	93.8	3	99.6	
	77	96.3	1	99.8	
	79	98.8	1	100.0	

Note	=>X	f	f%
1	0	41	7.8
2	22	117	22.3
3	41	176	33.5
4	60	83	15.8
5	66	79	15.0
6	72	29	5.5

Jahr	\bar{x}	cutoff	Durchfallquote
2018	64.1 %	76.8 %	64.1 %
2017	64.9 %	78.8 %	64.7 %
2016	67.4 %	79.5 %	62.7 %
2015	68.4 %	80.0 %	63.9 %

Anzahl KandidatInnen
mögliches Punktemaximum
Mittelwert
Standardabweichung

N_p 525
 N_i 80

\bar{x} 49.47
s 17.14

$\bar{x}_{\%}$ 61.84
 $s_{\%}$ 21.43

nombre de candidats
score maximum possible
moyenne
écart type

eliminierte Fragen (Nummern)

K17, K26

questions éliminées (numéros)

Punkte- und Notenverteilung

K' Halbpunktbewertung

Répartition des points et des notes

K' évaluation à demi-points

Note	X	X%	f	cumf%	Histogramm
1	17	22.1	1	2.9	
	21	27.3	1	5.7	
	23	29.9	1	8.6	
	25	32.5	1	11.4	
2	30	39.0	1	14.3	
	32	41.6	2	20.0	
	35	45.5	1	22.9	
	37	48.1	1	25.7	
	42	54.5	1	28.6	
3	48	62.3	3	37.1	
	53	68.8	2	42.9	
	55	71.4	1	45.7	
	56	72.7	2	51.4	
	57	74.0	2	57.1	
	58	75.3	1	60.0	
	59	76.6	1	62.9	
4	61	79.2	1	65.7	
	63	81.8	1	68.6	
5	64	83.1	2	74.3	
	65	84.4	4	85.7	
	66	85.7	2	91.4	
	67	87.0	1	94.3	
6	69	89.6	1	97.1	
	70	90.9	1	100.0	

Note	=>X	f	f%
1	0	4	11.4
2	26	6	17.1
3	43	12	34.3
4	60	2	5.7
5	64	9	25.7
6	68	2	5.7

Jahr	\bar{x}	cutoff	Durchfallquote
2018	70.0 %	77.6 %	56.4 %
2017	66.6 %	72.6 %	56.1 %
2016	68.0 %	74.0 %	54.7 %
2015	68.1 %	76.6 %	54.9 %

Anzahl KandidatInnen
mögliches Punktemaximum

N_p 35
 N_i 77

nombre de candidats
score maximum possible

Mittelwert \bar{x} 51.2
Standardabweichung s 15.58

$\bar{x}_{\%}$ 66.49
 $s_{\%}$ 20.23

moyenne
écart type

eliminierte Fragen (Nummern)

38, K8

questions éliminées (numéros)

Punkte- und Notenverteilung

K' Halbpunktbewertung

Répartition des points et des notes

K' évaluation à demi-points

Note	X	X%	f	cumf%	Histogramm
1	9	12.2	1	2.9	
	10	13.5	1	5.9	
	15	20.3	1	8.8	
	17	23.0	1	11.8	
	19	25.7	1	14.7	
	20	27.0	1	17.6	
	21	28.4	1	20.6	
2	25	33.8	1	23.5	
	30	40.5	1	26.5	
	32	43.2	1	29.4	
	33	44.6	1	32.4	
	35	47.3	1	35.3	
3	39	52.7	1	38.2	
	43	58.1	1	41.2	
	44	59.5	2	47.1	
	45	60.8	1	50.0	
	46	62.2	1	52.9	
	47	63.5	1	55.9	
4	50	67.6	3	64.7	
	52	70.3	1	67.6	
	53	71.6	1	70.6	
	55	74.3	1	73.5	
5	56	75.7	1	76.5	
	58	78.4	1	79.4	
	59	79.7	4	91.2	
	60	81.1	1	94.1	
	62	83.8	1	97.1	
63	85.1	1	100.0		

Note	=>X	f	f%
1	0	7	20.6
2	22	5	14.7
3	36	7	20.6
4	50	7	20.6
5	58	8	23.5
6	67	0	0.0

Jahr	\bar{x}	cutoff	Durchfallquote
2018	61.2 %	67.5 %	53.2 %
2017	60.7 %	67.1 %	54.8 %
2016	65.4 %	73.1 %	52.9 %
2015	63.1 %	70.6 %	55.9 %

Anzahl KandidatInnen
mögliches Punktemaximum

N_p 34
 N_i 74

nombre de candidats
score maximum possible

Mittelwert \bar{x} 41.74
Standardabweichung s 16.52

$\bar{x}_\%$ 56.41
 $s_\%$ 22.32

moyenne
écart type

eliminierte Fragen (Nummern)

6, 13, 28, 42, 44, 46, K24, K26

questions éliminées (numéros)

Punkte- und Notenverteilung

K' Halbpunktbewertung

Répartition des points et des notes

K' évaluation à demi-points

Note	X	X%	f	cumf%	Histogramm
1	16	16.2	1	3.0	
	31	31.3	1	6.1	
2	38	38.4	1	9.1	
	40	40.4	1	12.1	
	41	41.4	2	18.2	
	42	42.4	1	21.2	
	43	43.4	1	24.2	
3	47	47.5	1	27.3	
	51	51.5	1	30.3	
	55	55.6	1	33.3	
	58	58.6	1	36.4	
	59	59.6	2	42.4	
	62	62.6	3	51.5	
	68	68.7	3	60.6	
69	69.7	1	63.6		
4	71	71.7	1	66.7	
	72	72.7	1	69.7	
	73	73.7	1	72.7	
	74	74.7	1	75.8	
	75	75.8	1	78.8	
5	77	77.8	1	81.8	
	78	78.8	1	84.8	
	80	80.8	2	90.9	
	82	82.8	1	93.9	
	83	83.8	1	97.0	
	84	84.8	1	100.0	

Note	=>X	f	f%
1	0	2	6.1
2	33	8	24.2
3	53	13	39.4
4	73	5	15.2
5	80	5	15.2
6	88	0	0.0

Jahr	\bar{x}	cutoff	Durchfallquote
2018	67.8 %	73.4 %	56.5 %
2017	68.1 %	72.8 %	53.7 %
2016	66.9 %	72.4 %	57.0 %
2015	74.5 %	79.7 %	56.1 %

Anzahl KandidatInnen
mögliches Punktemaximum

N_p 33
 N_i 99

nombre de candidats
score maximum possible

Mittelwert \bar{x} 60.88
Standardabweichung s 17.13

$\bar{x}_%$ 61.49
 $s_%$ 17.30
moyenne
écart type

eliminierte Fragen (Nummern)

6

questions éliminées (numéros)

Punkte- und Notenverteilung

K' Halbpunktbewertung

Répartition des points et des notes

K' évaluation à demi-points

Note	X	X%	f	cumf%	Histogramm																													
1	10	12.8	1	0.4																														
	<table border="1"> <thead> <tr> <th>Note</th> <th>=>X</th> <th>f</th> <th>f%</th> </tr> </thead> <tbody> <tr> <td>1</td> <td>0</td> <td>1</td> <td>0.4</td> </tr> <tr> <td>2</td> <td>35</td> <td>4</td> <td>1.6</td> </tr> <tr> <td>3</td> <td>45</td> <td>21</td> <td>8.6</td> </tr> <tr> <td>4</td> <td>55</td> <td>67</td> <td>27.5</td> </tr> <tr> <td>5</td> <td>62</td> <td>103</td> <td>42.2</td> </tr> <tr> <td>6</td> <td>69</td> <td>48</td> <td>19.7</td> </tr> </tbody> </table>					Note	=>X	f	f%	1	0	1	0.4	2	35	4	1.6	3	45	21	8.6	4	55	67	27.5	5	62	103	42.2	6	69	48	19.7	
	Note	=>X	f	f%																														
	1	0	1	0.4																														
	2	35	4	1.6																														
	3	45	21	8.6																														
	4	55	67	27.5																														
	5	62	103	42.2																														
	6	69	48	19.7																														
	2	40	51.3	1		0.8																												
42		53.8	1	1.2																														
43		55.1	2	2.0																														
3	47	60.3	2	2.9																														
	48	61.5	2	3.7																														
	50	64.1	3	4.9																														
	51	65.4	2	5.7																														
	52	66.7	3	7.0																														
	53	67.9	5	9.0																														
	54	69.2	4	10.7																														
4	55	70.5	4	12.3																														
	56	71.8	10	16.4																														
	57	73.1	13	21.7																														
	58	74.4	9	25.4																														
	59	75.6	12	30.3																														
	60	76.9	9	34.0																														
	61	78.2	10	38.1																														
5	62	79.5	17	45.1																														
	63	80.8	13	50.4																														
	64	82.1	15	56.6																														
	65	83.3	17	63.5																														
	66	84.6	11	68.0																														
	67	85.9	20	76.2																														
	68	87.2	10	80.3																														
6	69	88.5	15	86.5																														
	70	89.7	7	89.3																														
	71	91.0	9	93.0																														
	72	92.3	8	96.3																														
	73	93.6	3	97.5																														
	74	94.9	3	98.8																														
	75	96.2	1	99.2																														
	76	97.4	2	100.0																														

Jahr	\bar{x}	cutoff	Durchfallquote
2018	80.4 %	74.1 %	18.1 %
2017	79.4 %	68.4 %	08.7 %
2016	79.1 %	66.7 %	06.2 %
2015	78.2 %	70.5 %	15.5 %

Anzahl KandidatInnen
mögliches Punktemaximum

N_p 244
 N_i 78

nombre de candidats
score maximum possible

Mittelwert \bar{x} 62.5
Standardabweichung s 7.38

$\bar{x}_\%$ 80.13
 $s_\%$ 9.46

moyenne
écart type

eliminierte Fragen (Nummern)

20, 29

questions éliminées (numéros)

Punkte- und Notenverteilung
K' Halbpunktbewertung

Répartition des points et des notes
K' évaluation à demi-points

Note	X	X%	f	cumf%	Histogramm
2	33	41.8	2	0.9	
3	41	51.9	1	1.3	
	42	53.2	1	1.7	
	44	55.7	2	2.6	
	45	57.0	1	3.0	
	46	58.2	2	3.8	
	47	59.5	3	5.1	
	48	60.8	3	6.4	
	49	62.0	3	7.7	
	50	63.3	2	8.5	
	51	64.6	4	10.3	
	52	65.8	3	11.5	
53	67.1	7	14.5		
4	54	68.4	4	16.2	
	55	69.6	7	19.2	
	56	70.9	4	20.9	
	57	72.2	8	24.4	
	58	73.4	6	26.9	
	59	74.7	6	29.5	
	60	75.9	11	34.2	
61	77.2	4	35.9		
5	62	78.5	9	39.7	
	63	79.7	5	41.9	
	64	81.0	19	50.0	
	65	82.3	19	58.1	
	66	83.5	14	64.1	
	67	84.8	13	69.7	
	68	86.1	16	76.5	
	69	87.3	11	81.2	
6	70	88.6	6	83.8	
	71	89.9	4	85.5	
	72	91.1	13	91.0	
	73	92.4	7	94.0	
	74	93.7	5	96.2	
	75	94.9	6	98.7	
	76	96.2	1	99.1	
	77	97.5	1	99.6	
	78	98.7	1	100.0	

Note	=>X	f	f%
1	0	0	0.0
2	22	2	0.9
3	38	32	13.7
4	54	50	21.4
5	62	106	45.3
6	70	44	18.8

Jahr	\bar{x}	cutoff	Durchfallquote
2018	77.5 %	67.1 %	11.4 %
2017	77.4 %	63.8 %	06.3 %
2016	77.0 %	62.0 %	07.7 %
2015	79.7 %	69.6 %	12.2 %

Anzahl KandidatInnen
mögliches Punktemaximum
Mittelwert
Standardabweichung

N_p 234
 N_i 79

\bar{x} 62.79
s 8.17

$\bar{x}_{\%}$ 79.48
 $s_{\%}$ 10.34

nombre de candidats
score maximum possible
moyenne
écart type

eliminierte Fragen (Nummern)

K4

questions éliminées (numéros)

Punkte- und Notenverteilung

K' Halbpunktbewertung

Répartition des points et des notes

K' évaluation à demi-points

Note	X	X%	f	cumf%	Histogramm
2	33	41.8	1	0.4	
	36	45.6	1	0.8	
	37	46.8	1	1.3	
	39	49.4	1	1.7	
	40	50.6	1	2.1	
3	43	54.4	1	2.5	
	44	55.7	2	3.3	
	45	57.0	3	4.6	
	46	58.2	3	5.9	
	47	59.5	6	8.4	
	48	60.8	2	9.2	
	49	62.0	2	10.0	
4	50	63.3	6	12.6	
	51	64.6	3	13.8	
	52	65.8	7	16.7	
	53	67.1	8	20.1	
	54	68.4	5	22.2	
	55	69.6	9	25.9	
	56	70.9	6	28.5	
	57	72.2	5	30.5	
	58	73.4	6	33.1	
5	59	74.7	10	37.2	
	60	75.9	12	42.3	
	61	77.2	11	46.9	
	62	78.5	15	53.1	
	63	79.7	20	61.5	
	64	81.0	13	66.9	
	65	82.3	13	72.4	
	66	83.5	9	76.2	
	67	84.8	13	81.6	
6	68	86.1	8	84.9	
	69	87.3	6	87.4	
	70	88.6	6	90.0	
	71	89.9	8	93.3	
	72	91.1	2	94.1	
	73	92.4	5	96.2	
	74	93.7	4	97.9	
	75	94.9	3	99.2	
	76	96.2	2	100.0	

Note	=>X	f	f%
1	0	0	0.0
2	32	5	2.1
3	41	19	7.9
4	50	55	23.0
5	59	116	48.5
6	68	44	18.4

Jahr	\bar{x}	cutoff	Durchfallquote
2018	77.1 %	64.6 %	10.1 %
2017	78.5 %	64.6 %	07.1 %
2016	80.5 %	64.1 %	06.4 %
2015	76.4 %	67.1 %	18.6 %

Anzahl KandidatInnen
mögliches Punktemaximum

N_p 239
 N_i 79

nombre de candidats
score maximum possible

Mittelwert \bar{x} 60.59
Standardabweichung s 8.17

$\bar{x}_{\%}$ 76.70
 $s_{\%}$ 10.34

moyenne
écart type

eliminierte Fragen (Nummern)

23, 44, 45

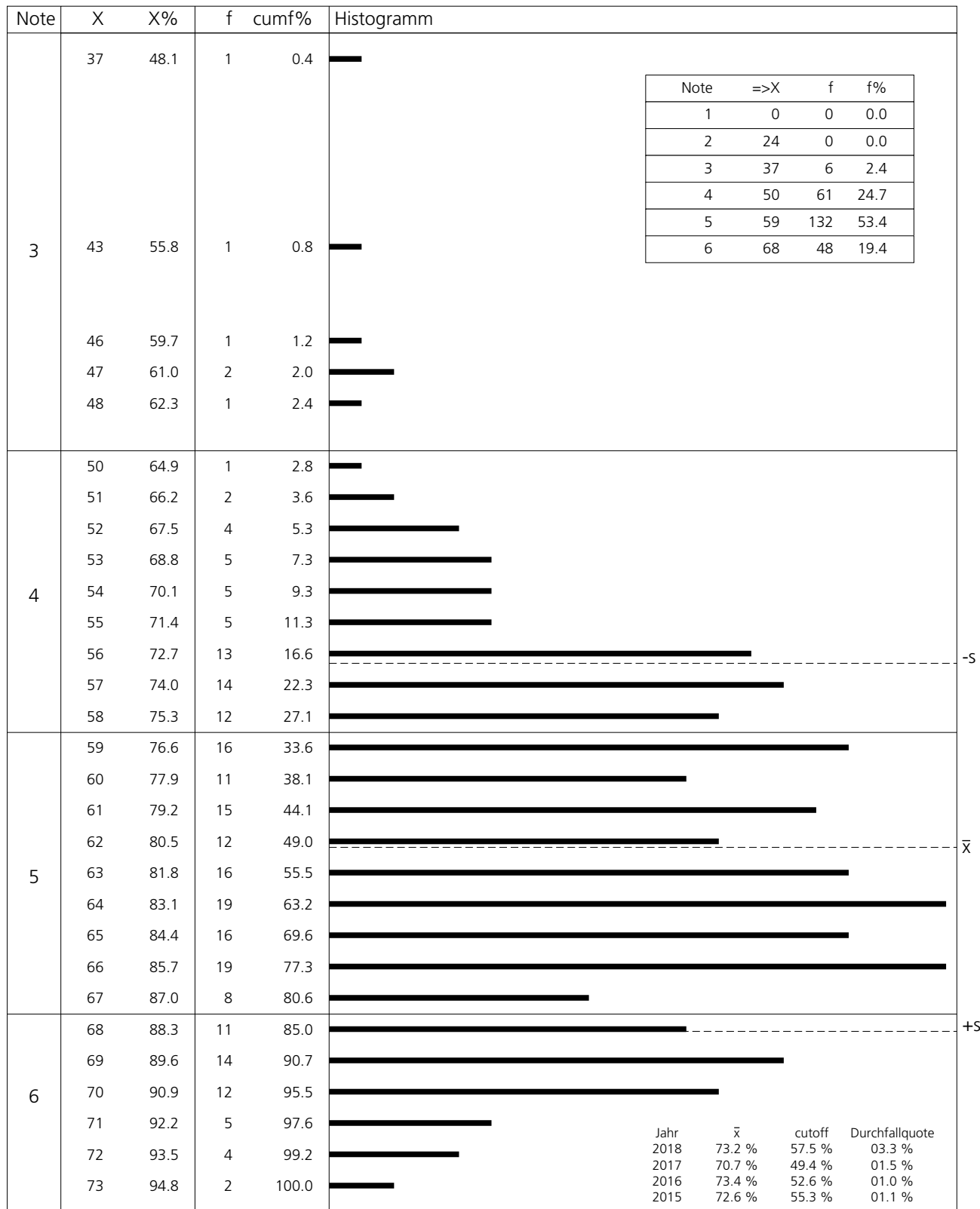
questions éliminées (numéros)

Punkte- und Notenverteilung

K' Halbpunktbewertung

Répartition des points et des notes

K' évaluation à demi-points



Anzahl KandidatInnen
mögliches Punktemaximum

N_p 247
 N_i 77

nombre de candidats
score maximum possible

Mittelwert \bar{x} 62.02
Standardabweichung s 5.88

$\bar{x}_{\%}$ 80.55
 $s_{\%}$ 7.64

moyenne
écart type

eliminierte Fragen (Nummern)

47, K8

questions éliminées (numéros)

Punkte- und Notenverteilung

K' Halbpunktbewertung

Répartition des points et des notes

K' évaluation à demi-points

Note	X	X%	f	cumf%	Histogramm
3	31	42.5	1	0.4	
	32	43.8	1	0.8	
	33	45.2	1	1.2	
4	40	54.8	1	1.7	
	41	56.2	2	2.5	
	42	57.5	2	3.3	
	44	60.3	11	7.9	
	45	61.6	3	9.1	
	46	63.0	10	13.2	
	47	64.4	3	14.5	
	48	65.8	9	18.2	
	49	67.1	3	19.4	
	50	68.5	11	24.0	
	51	69.9	13	29.3	
5	52	71.2	19	37.2	
	53	72.6	16	43.8	
	54	74.0	15	50.0	
	55	75.3	11	54.5	
	56	76.7	17	61.6	
	57	78.1	22	70.7	
	58	79.5	15	76.9	
	59	80.8	11	81.4	
	60	82.2	3	82.6	
	61	83.6	7	85.5	
	62	84.9	14	91.3	
63	86.3	8	94.6		
6	64	87.7	5	96.7	
	65	89.0	4	98.3	
	66	90.4	3	99.6	
	67	91.8	1	100.0	

Note	=>X	f	f%
1	0	0	0.0
2	20	0	0.0
3	30	3	1.2
4	40	68	28.1
5	52	158	65.3
6	64	13	5.4

Jahr	\bar{x}	cutoff	Durchfallquote
2018	68.6 %	50.0 %	02.3 %
2017	69.4 %	50.6 %	03.1 %
2016	73.5 %	53.3 %	00.0 %
2015	69.9 %	51.3 %	00.0 %

Anzahl KandidatInnen
mögliches Punktemaximum

N_p 242
 N_i 73

nombre de candidats
score maximum possible

Mittelwert \bar{x} 54.19
Standardabweichung s 6.3

$\bar{x}_{\%}$ 74.23
 $s_{\%}$ 8.63

moyenne
écart type

eliminierte Fragen (Nummern)

5, 22, K8, K19, K20

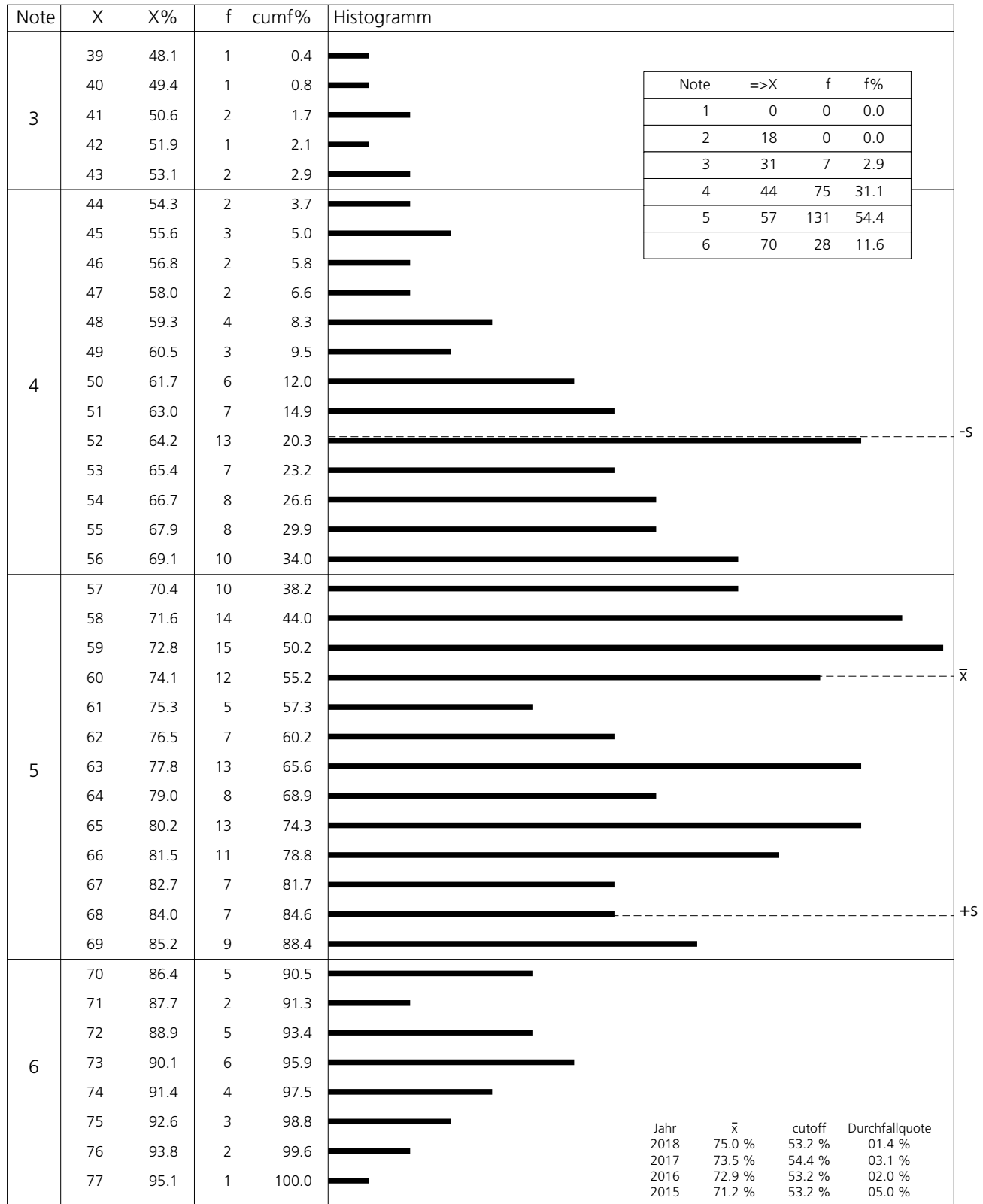
questions éliminées (numéros)

Punkte- und Notenverteilung

K' Halbpunktbewertung

Répartition des points et des notes

K' évaluation à demi-points



Anzahl KandidatInnen
mögliches Punktemaximum

N_p 241
 N_i 81

nombre de candidats
score maximum possible

Mittelwert \bar{x} 59.78
Standardabweichung s 8.09

$\bar{x}_%$ 73.80
 $s_%$ 9.99

moyenne
écart type

Punkte- und Notenverteilung

K' Halbpunktbewertung

Répartition des points et des notes

K' évaluation à demi-points

Note	X	X%	f	cumf%	Histogramm
1	3	10.3	1	0.6	
2					
3	13	44.8	3	2.6	
	14	48.3	3	4.5	
4	15	51.7	3	6.5	
	16	55.2	3	8.4	
	17	58.6	8	13.6	
	18	62.1	15	23.4	
	19	65.5	16	33.8	
5	20	69.0	25	50.0	
	21	72.4	15	59.7	
	22	75.9	15	69.5	
	23	79.3	17	80.5	
	24	82.8	15	90.3	
6	25	86.2	11	97.4	
	26	89.7	4	100.0	

Note	=>X	f	f%
1	0	1	0.6
2	5	0	0.0
3	10	6	3.9
4	15	45	29.2
5	20	87	56.5
6	25	15	9.7

Jahr	\bar{x}	cutoff	Durchfallquote
2018	79.6 %	60.0 %	06.6 %
2017	69.1 %	51.4 %	05.4 %
2016	69.3 %	53.2 %	06.8 %
2015	70.7 %	53.2 %	05.8 %

Anzahl KandidatInnen
mögliches Punktemaximum

N_p 154
 N_i 29

nombre de candidats
score maximum possible

Mittelwert \bar{x} 20.53
Standardabweichung s 3.29

$\bar{x}_%$ 70.79
 $s_%$ 11.34

moyenne
écart type

eliminierte Fragen (Nummern)

21

questions éliminées (numéros)

Punkte- und Notenverteilung

K' Halbpunktbewertung

Répartition des points et des notes

K' évaluation à demi-points

Note	X	X%	f	cumf%	Histogramm
2	9	31.0	1	0.6	
3	10	34.5	1	1.3	
	11	37.9	1	1.9	
	12	41.4	1	2.6	
	14	48.3	2	3.8	
	15	51.7	7	8.3	
4	16	55.2	7	12.8	
	17	58.6	10	19.2	
	18	62.1	12	26.9	
	19	65.5	9	32.7	
	20	69.0	18	44.2	
5	21	72.4	20	57.1	
	22	75.9	23	71.8	
	23	79.3	17	82.7	
	24	82.8	10	89.1	
	25	86.2	11	96.2	
6	26	89.7	6	100.0	

Note	=>X	f	f%
1	0	0	0.0
2	5	1	0.6
3	10	5	3.2
4	15	45	28.8
5	20	88	56.4
6	25	17	10.9

Jahr	\bar{x}	cutoff	Durchfallquote
2018	63.1 %	44.8 %	05.3 %
2017	72.7 %	56.4 %	04.0 %
2016	76.6 %	58.7 %	05.2 %
2015	71.9 %	55.0 %	02.6 %

Anzahl KandidatInnen
mögliches Punktemaximum

N_p 156
 N_i 29

nombre de candidats
score maximum possible

Mittelwert \bar{x} 20.46
Standardabweichung s 3.36

$\bar{x}_%$ 70.55
 $s_%$ 11.59

moyenne
écart type

eliminierte Fragen (Nummern)

7

questions éliminées (numéros)

Punkte- und Notenverteilung

K' Halbpunktbewertung

Répartition des points et des notes

K' évaluation à demi-points

Note	X	X%	f	cumf%	Histogramm																												
1	6	21.4	1	0.7	<table border="1" style="float: right; margin-top: 10px;"> <thead> <tr> <th>Note</th> <th>=>X</th> <th>f</th> <th>f%</th> </tr> </thead> <tbody> <tr> <td>1</td> <td>0</td> <td>1</td> <td>0.7</td> </tr> <tr> <td>2</td> <td>7</td> <td>0</td> <td>0.0</td> </tr> <tr> <td>3</td> <td>11</td> <td>4</td> <td>2.7</td> </tr> <tr> <td>4</td> <td>15</td> <td>32</td> <td>21.3</td> </tr> <tr> <td>5</td> <td>19</td> <td>65</td> <td>43.3</td> </tr> <tr> <td>6</td> <td>23</td> <td>48</td> <td>32.0</td> </tr> </tbody> </table>	Note	=>X	f	f%	1	0	1	0.7	2	7	0	0.0	3	11	4	2.7	4	15	32	21.3	5	19	65	43.3	6	23	48	32.0
Note	=>X	f	f%																														
1	0	1	0.7																														
2	7	0	0.0																														
3	11	4	2.7																														
4	15	32	21.3																														
5	19	65	43.3																														
6	23	48	32.0																														
3	12	42.9	1	1.3																													
4	14	50.0	3	3.3																													
	15	53.6	5	6.7																													
	16	57.1	3	8.7																													
	17	60.7	8	14.0																													
5	18	64.3	16	24.7																													
	19	67.9	14	34.0																													
	20	71.4	11	41.3																													
	21	75.0	20	54.7																													
6	22	78.6	20	68.0																													
	23	82.1	15	78.0																													
	24	85.7	19	90.7																													
	25	89.3	10	97.3																													
	26	92.9	4	100.0																													

Jahr	\bar{x}	cutoff	Durchfallquote
2018	73.4 %	55.2 %	07.9 %
2017	69.5 %	53.6 %	05.4 %
2016	67.1 %	48.0 %	08.2 %
2015	70.3 %	52.0 %	03.8 %

Anzahl KandidatInnen
mögliches Punktemaximum

N_p 150
 N_i 28

nombre de candidats
score maximum possible

Mittelwert \bar{x} 20.72
Standardabweichung s 3.22

$\bar{x}_{\%}$ 74.00
 $s_{\%}$ 11.50

moyenne
écart type

eliminierte Fragen (Nummern)

5, 24

questions éliminées (numéros)

Punkte- und Notenverteilung

K' Halbpunktbewertung

Répartition des points et des notes

K' évaluation à demi-points

Note	X	X%	f	cumf%	Histogramm
1	6	22.2	1	0.7	
2	10	37.0	1	1.4	
3	13	48.1	2	2.8	
	15	55.6	1	3.4	
4	16	59.3	4	6.2	
	17	63.0	7	11.0	
	18	66.7	5	14.5	
	19	70.4	10	21.4	
5	20	74.1	13	30.3	
	21	77.8	23	46.2	
	22	81.5	22	61.4	
	23	85.2	19	74.5	
6	24	88.9	18	86.9	
	25	92.6	9	93.1	
	26	96.3	9	99.3	
	27	100.0	1	100.0	

Note	=>X	f	f%
1	0	1	0.7
2	8	1	0.7
3	12	3	2.1
4	16	26	17.9
5	20	77	53.1
6	24	37	25.5

Jahr	\bar{x}	cutoff	Durchfallquote
2018	78.2 %	56.7 %	03.1 %
2017	73.7 %	52.6 %	00.7 %
2016	77.3 %	50.0 %	03.2 %
2015	77.4 %	57.5 %	04.0 %

Anzahl KandidatInnen
mögliches Punktemaximum

N_p 145
 N_i 27

nombre de candidats
score maximum possible

Mittelwert \bar{x} 21.39
Standardabweichung s 3.19

$\bar{x}_{\%}$ 79.22
 $s_{\%}$ 11.81

moyenne
écart type

eliminierte Fragen (Nummern)

6, 20, 22

questions éliminées (numéros)

Punkte- und Notenverteilung

K' Halbpunktbewertung

Répartition des points et des notes

K' évaluation à demi-points

Note	X	X%	f	cumf%	Histogramm
3	15	55.6	1	0.5	
	16	59.3	1	0.9	
4	17	63.0	3	2.3	
	18	66.7	7	5.6	
	19	70.4	14	12.2	
5	20	74.1	13	18.3	
	21	77.8	27	31.0	
	22	81.5	24	42.3	
	23	85.2	43	62.4	
6	24	88.9	39	80.8	
	25	92.6	26	93.0	
	26	96.3	13	99.1	
	27	100.0	2	100.0	

Note	=>X	f	f%
1	0	0	0.0
2	6	0	0.0
3	11	1	0.5
4	16	25	11.7
5	20	107	50.2
6	24	80	37.6

Jahr	\bar{x}	cutoff	Durchfallquote
2018	76.2 %	53.3 %	00.5 %
2017	74.3 %	50.0 %	01.7 %
2016	65.8 %	46.7 %	00.0 %
2015	76.7 %	57.0 %	00.0 %

Anzahl KandidatInnen
mögliches Punktemaximum

N_p 213
 N_i 27

nombre de candidats
score maximum possible

Mittelwert \bar{x} 22.52
Standardabweichung s 2.29

$\bar{x}_{\%}$ 83.41
 $s_{\%}$ 8.48

moyenne
écart type

eliminierte Fragen (Nummern)

10, 17, K2

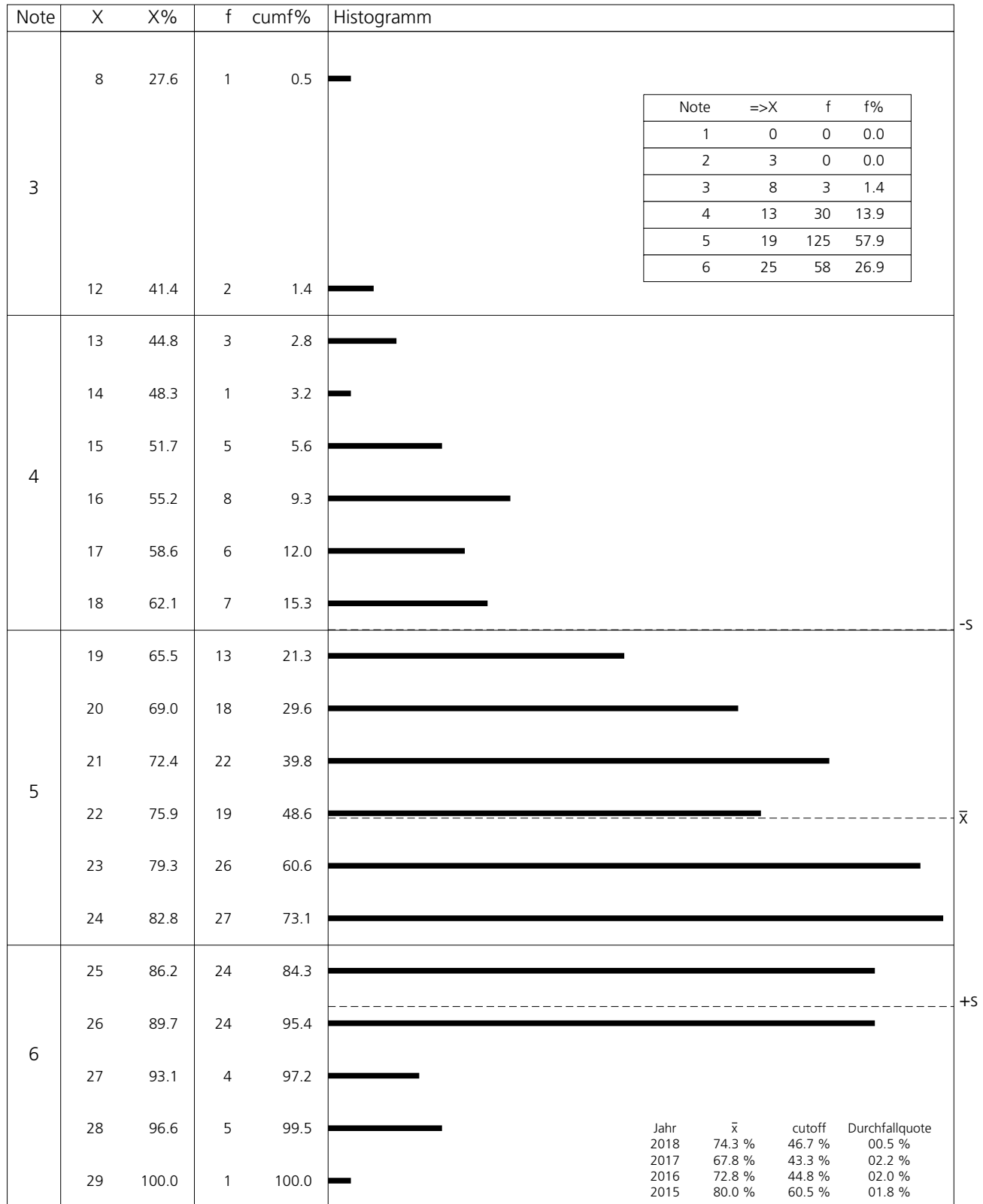
questions éliminées (numéros)

Punkte- und Notenverteilung

K' Halbpunktbewertung

Répartition des points et des notes

K' évaluation à demi-points



Anzahl KandidatInnen
mögliches Punktemaximum

N_p 216
 N_i 29

nombre de candidats
score maximum possible

Mittelwert \bar{x} 21.99
Standardabweichung s 3.59

$\bar{x}_{\%}$ 75.83
 $s_{\%}$ 12.38

moyenne
écart type

eliminierte Fragen (Nummern)

24

questions éliminées (numéros)

Punkte- und Notenverteilung

K' Halbpunktbewertung

Répartition des points et des notes

K' évaluation à demi-points

Note	X	X%	f	cumf%	Histogramm
3	12	41.4	1	0.5	
4	13	44.8	1	0.9	
	14	48.3	2	1.8	
	15	51.7	3	3.2	
	16	55.2	5	5.5	
	17	58.6	6	8.3	
	18	62.1	11	13.4	
5	19	65.5	21	23.0	-S
	20	69.0	22	33.2	
	21	72.4	32	47.9	\bar{x}
	22	75.9	27	60.4	
	23	79.3	30	74.2	
	24	82.8	24	85.3	+S
6	25	86.2	18	93.5	
	26	89.7	9	97.7	
	27	93.1	3	99.1	
	28	96.6	2	100.0	

Note	=>X	f	f%
1	0	0	0.0
2	1	0	0.0
3	7	1	0.5
4	13	28	12.9
5	19	156	71.9
6	25	32	14.7

Jahr	\bar{x}	cutoff	Durchfallquote
2018	74.8 %	44.8 %	00.0 %
2017	70.1 %	44.8 %	01.1 %
2016	73.4 %	44.4 %	00.0 %
2015	77.8 %	57.0 %	01.2 %

Anzahl KandidatInnen
mögliches Punktemaximum

N_p 217
 N_i 29

nombre de candidats
score maximum possible

Mittelwert \bar{x} 21.52
Standardabweichung s 2.89

$\bar{x}_%$ 74.21
 $s_%$ 9.97

moyenne
écart type

eliminierte Fragen (Nummern)

6






questions éliminées (numéros)

Punkte- und Notenverteilung

K' Halbpunktbewertung

Répartition des points et des notes

K' évaluation à demi-points

Note	X	X%	f	cumf%	Histogramm																												
1	0	0.0	1	0.5	 <table border="1" style="margin-left: auto; margin-right: auto;"> <thead> <tr> <th>Note</th> <th>=>X</th> <th>f</th> <th>f%</th> </tr> </thead> <tbody> <tr> <td>1</td> <td>0</td> <td>1</td> <td>0.5</td> </tr> <tr> <td>2</td> <td>5</td> <td>0</td> <td>0.0</td> </tr> <tr> <td>3</td> <td>10</td> <td>2</td> <td>0.9</td> </tr> <tr> <td>4</td> <td>15</td> <td>22</td> <td>10.3</td> </tr> <tr> <td>5</td> <td>20</td> <td>111</td> <td>52.1</td> </tr> <tr> <td>6</td> <td>25</td> <td>77</td> <td>36.2</td> </tr> </tbody> </table>	Note	=>X	f	f%	1	0	1	0.5	2	5	0	0.0	3	10	2	0.9	4	15	22	10.3	5	20	111	52.1	6	25	77	36.2
	Note	=>X	f	f%																													
	1	0	1	0.5																													
	2	5	0	0.0																													
	3	10	2	0.9																													
4	15	22	10.3																														
5	20	111	52.1																														
6	25	77	36.2																														
3	13	44.8	1	0.9																													
	14	48.3	1	1.4																													
4	16	55.2	3	2.8																													
	17	58.6	2	3.8																													
	18	62.1	6	6.6																													
	19	65.5	11	11.7																													
5	20	69.0	17	19.7	 <div style="text-align: right;">-S</div> <div style="text-align: right;">x̄</div>																												
	21	72.4	17	27.7																													
	22	75.9	20	37.1																													
	23	79.3	28	50.2																													
	24	82.8	29	63.8																													
6	25	86.2	28	77.0	 <div style="text-align: right;">+S</div> <table border="1" style="margin-left: auto; margin-right: auto;"> <thead> <tr> <th>Jahr</th> <th>x̄</th> <th>cutoff</th> <th>Durchfallquote</th> </tr> </thead> <tbody> <tr> <td>2018</td> <td>83.2 %</td> <td>51.7 %</td> <td>00.0 %</td> </tr> <tr> <td>2017</td> <td>74.2 %</td> <td>43.3 %</td> <td>00.6 %</td> </tr> <tr> <td>2016</td> <td>75.6 %</td> <td>46.7 %</td> <td>00.0 %</td> </tr> <tr> <td>2015</td> <td>74.1 %</td> <td>56.1 %</td> <td>02.3 %</td> </tr> </tbody> </table>	Jahr	x̄	cutoff	Durchfallquote	2018	83.2 %	51.7 %	00.0 %	2017	74.2 %	43.3 %	00.6 %	2016	75.6 %	46.7 %	00.0 %	2015	74.1 %	56.1 %	02.3 %								
	Jahr	x̄	cutoff	Durchfallquote																													
	2018	83.2 %	51.7 %	00.0 %																													
	2017	74.2 %	43.3 %	00.6 %																													
	2016	75.6 %	46.7 %	00.0 %																													
2015	74.1 %	56.1 %	02.3 %																														
26	89.7	22	87.3																														
27	93.1	15	94.4																														
28	96.6	10	99.1																														
29	100.0	2	100.0																														

Anzahl KandidatInnen
mögliches Punktemaximum

N_p 213
 N_i 29

nombre de candidats
score maximum possible

Mittelwert \bar{x} 23.09
Standardabweichung s 3.36

$\bar{x}_{\%}$ 79.62
 $s_{\%}$ 11.59

moyenne
écart type

eliminierte Fragen (Nummern)

16

questions éliminées (numéros)