

Punkte- und Notenverteilung

K' Halbpunktbewertung

Répartition des points et des notes

K' évaluation à demi-points

Note	X	X%	f	cumf%	Histogramm																												
1	12	15.8	1	0.3	<table border="1" style="float: right; margin-top: 10px;"> <thead> <tr> <th>Note</th> <th>=>X</th> <th>f</th> <th>f%</th> </tr> </thead> <tbody> <tr> <td>1</td> <td>0</td> <td>15</td> <td>4.1</td> </tr> <tr> <td>2</td> <td>25</td> <td>55</td> <td>15.0</td> </tr> <tr> <td>3</td> <td>42</td> <td>137</td> <td>37.3</td> </tr> <tr> <td>4</td> <td>59</td> <td>57</td> <td>15.5</td> </tr> <tr> <td>5</td> <td>63</td> <td>51</td> <td>13.9</td> </tr> <tr> <td>6</td> <td>67</td> <td>52</td> <td>14.2</td> </tr> </tbody> </table>	Note	=>X	f	f%	1	0	15	4.1	2	25	55	15.0	3	42	137	37.3	4	59	57	15.5	5	63	51	13.9	6	67	52	14.2
	Note	=>X	f	f%																													
	1	0	15	4.1																													
	2	25	55	15.0																													
	3	42	137	37.3																													
	4	59	57	15.5																													
	5	63	51	13.9																													
6	67	52	14.2																														
17	22.4	3	1.1																														
19	25.0	1	1.4																														
20	26.3	2	1.9																														
21	27.6	1	2.2																														
22	28.9	2	2.7																														
23	30.3	2	3.3																														
24	31.6	3	4.1																														
2	25	32.9	2	4.6																													
	26	34.2	4	5.7																													
	27	35.5	6	7.4																													
	28	36.8	1	7.6																													
	29	38.2	3	8.4																													
	30	39.5	2	9.0																													
	31	40.8	5	10.4																													
	32	42.1	4	11.4																													
	33	43.4	1	11.7																													
	34	44.7	3	12.5																													
	35	46.1	6	14.2																													
	36	47.4	4	15.3																													
	37	48.7	2	15.8																													
	38	50.0	2	16.3																													
	39	51.3	4	17.4																													
	40	52.6	4	18.5																													
	41	53.9	2	19.1																													
3	42	55.3	5	20.4																													
	43	56.6	1	20.7																													
	44	57.9	6	22.3																													
	45	59.2	5	23.7																													
	46	60.5	6	25.3																													
	47	61.8	10	28.1																													
	48	63.2	3	28.9																													
	49	64.5	12	32.2																													
	50	65.8	10	34.9																													
	51	67.1	12	38.1																													
	52	68.4	4	39.2																													
	53	69.7	9	41.7																													
	54	71.1	13	45.2																													
	55	72.4	7	47.1																													
56	73.7	11	50.1																														
57	75.0	13	53.7																														
58	76.3	10	56.4																														
4	59	77.6	10	59.1																													
	60	78.9	20	64.6																													
	61	80.3	17	69.2																													
	62	81.6	10	71.9																													
5	63	82.9	12	75.2																													
	64	84.2	10	77.9																													
	65	85.5	18	82.8																													
	66	86.8	11	85.8																													
6	67	88.2	10	88.6																													
	68	89.5	9	91.0																													
	69	90.8	3	91.8																													
	70	92.1	11	94.8																													
	71	93.4	8	97.0																													
	72	94.7	2	97.5																													
	73	96.1	5	98.9																													
	74	97.4	3	99.7																													
76	100.0	1	100.0																														

Jahr	\bar{x}	cutoff	Durchfallquote
2017	66.6 %	72.6 %	56.1 %
2016	68.0 %	74.0 %	54.7 %
2015	68.1 %	76.6 %	54.9 %
2014	73.4 %	78.2 %	48.6 %

Anzahl KandidatInnen
mögliches Punktemaximum
Mittelwert
Standardabweichung

N_p 367
 N_i 76
 \bar{x} 53.22
 s 13.63
 $\bar{x}_%$ 70.03
 $s_%$ 17.93

nombre de candidats
score maximum possible
moyenne
écart type

eliminierte Fragen (Nummern)

1, 23, 37, K25

questions éliminées (numéros)

Punkte- und Notenverteilung

Répartition des points et des notes

K' Halbpunktbewertung

K' évaluation à demi-points

Note	X	X%	f	cumf%	Histogramm
1	13	15.7	2	0.5	
	14	16.9	2	1.1	
	15	18.1	1	1.4	
	16	19.3	1	1.6	
	17	20.5	5	3.0	
	18	21.7	3	3.8	
	19	22.9	1	4.1	
	20	24.1	6	5.8	
	21	25.3	6	7.4	
	22	26.5	3	8.2	
23	27.7	8	10.4		
2	24	28.9	5	11.8	
	25	30.1	2	12.3	
	26	31.3	3	13.2	
	27	32.5	5	14.5	
	28	33.7	3	15.3	
	29	34.9	5	16.7	
	30	36.1	3	17.5	
	31	37.3	3	18.4	
	32	38.6	4	19.5	
	33	39.8	5	20.8	
	34	41.0	3	21.6	
	35	42.2	2	22.2	
	36	43.4	7	24.1	
	37	44.6	4	25.2	
	38	45.8	5	26.6	
	39	47.0	7	28.5	
	3	40	48.2	3	
41		49.4	5	30.7	
42		50.6	6	32.3	
43		51.8	4	33.4	
44		53.0	7	35.3	
45		54.2	8	37.5	
46		55.4	5	38.9	
47		56.6	4	40.0	
48		57.8	7	41.9	
49		59.0	4	43.0	
50		60.2	2	43.6	
51		61.4	7	45.5	
52		62.7	6	47.1	
53		63.9	6	48.8	
54	65.1	8	51.0		
55	66.3	8	53.2		
4	56	67.5	4	54.2	
	57	68.7	12	57.5	
	58	69.9	9	60.0	
	59	71.1	8	62.2	
	60	72.3	3	63.0	
	61	73.5	6	64.7	
	62	74.7	7	66.6	
	63	75.9	11	69.6	
	64	77.1	10	72.3	
5	65	78.3	12	75.6	
	66	79.5	7	77.5	
	67	80.7	9	80.0	
	68	81.9	13	83.6	
	69	83.1	4	84.7	
	70	84.3	5	86.0	
	71	85.5	12	89.3	
	72	86.7	4	90.4	
	73	88.0	7	92.3	
	74	89.2	6	94.0	
6	75	90.4	6	95.6	
	76	91.6	6	97.3	
	77	92.8	3	98.1	
	78	94.0	2	98.6	
	79	95.2	2	99.2	
	80	96.4	1	99.5	
	81	97.6	2	100.0	

Note	=>X	f	f%
1	0	38	10.4
2	24	66	18.1
3	40	90	24.7
4	56	70	19.2
5	65	79	21.6
6	75	22	6.0

Jahr	\bar{x}	cutoff	Durchfallquote
2017	60.7 %	67.1 %	54.8 %
2016	65.4 %	73.1 %	52.9 %
2015	63.1 %	70.6 %	55.9 %
2014	67.8 %	74.4 %	49.5 %

Anzahl KandidatInnen
mögliches Punktemaximum
Mittelwert
Standardabweichung

N_p 365
 N_i 83

\bar{x} 50.81
s 17.65

$\bar{x}_%$ 61.22
 $s_%$ 21.27

nombre de candidats
score maximum possible
moyenne
écart type

eliminierte Fragen (Nummern)

43, 44, 45

questions éliminées (numéros)

Punkte- und Notenverteilung

Répartition des points et des notes

K' Halbpunktbewertung

K' évaluation à demi-points

Note	X	X%	f	cumf%	Histogramm																												
1	9	9.6	1	0.3	<table border="1" style="margin-left: auto; margin-right: auto;"> <thead> <tr> <th>Note</th> <th>=>X</th> <th>f</th> <th>f%</th> </tr> </thead> <tbody> <tr> <td>1</td> <td>0</td> <td>15</td> <td>4.0</td> </tr> <tr> <td>2</td> <td>31</td> <td>44</td> <td>11.8</td> </tr> <tr> <td>3</td> <td>50</td> <td>151</td> <td>40.6</td> </tr> <tr> <td>4</td> <td>69</td> <td>85</td> <td>22.8</td> </tr> <tr> <td>5</td> <td>76</td> <td>52</td> <td>14.0</td> </tr> <tr> <td>6</td> <td>83</td> <td>25</td> <td>6.7</td> </tr> </tbody> </table>	Note	=>X	f	f%	1	0	15	4.0	2	31	44	11.8	3	50	151	40.6	4	69	85	22.8	5	76	52	14.0	6	83	25	6.7
	Note	=>X	f	f%																													
	1	0	15	4.0																													
	2	31	44	11.8																													
	3	50	151	40.6																													
	4	69	85	22.8																													
	5	76	52	14.0																													
	6	83	25	6.7																													
	15	16.0	2	0.8																													
	19	20.2	1	1.1																													
21	22.3	2	1.6																														
22	23.4	1	1.9																														
23	24.5	2	2.4																														
25	26.6	3	3.2																														
27	28.7	1	3.5																														
28	29.8	1	3.8																														
29	30.9	1	4.0																														
2	32	34.0	1	4.3																													
	33	35.1	2	4.8																													
	34	36.2	3	5.6																													
	35	37.2	3	6.5																													
	36	38.3	1	6.7																													
	37	39.4	6	8.3																													
	38	40.4	2	8.9																													
	39	41.5	3	9.7																													
	40	42.6	2	10.2																													
	41	43.6	1	10.5																													
	42	44.7	1	10.8																													
	43	45.7	1	11.0																													
	44	46.8	6	12.6																													
	45	47.9	2	13.2																													
	46	48.9	4	14.2																													
	47	50.0	2	14.8																													
	48	51.1	3	15.6																													
	49	52.1	1	15.9																													
	3	50	53.2	8		18.0																											
51		54.3	6	19.6																													
52		55.3	1	19.9																													
53		56.4	4	21.0																													
54		57.4	5	22.3																													
55		58.5	2	22.8																													
56		59.6	9	25.3																													
58		61.7	7	27.2																													
59		62.8	6	28.8																													
60		63.8	11	31.7																													
61		64.9	9	34.9																													
62		66.0	9	37.4																													
63		67.0	14	41.1																													
64		68.1	4	42.2																													
65		69.1	8	44.4																													
66		70.2	16	48.7																													
67		71.3	15	52.7																													
68		72.3	14	56.5																													
4		69	73.4	8	58.6																												
	70	74.5	10	61.3																													
	71	75.5	9	63.7																													
	72	76.6	15	67.7																													
	73	77.7	13	71.2																													
	74	78.7	17	75.8																													
	75	79.8	13	79.3																													
	76	80.9	15	83.3																													
5	77	81.9	6	84.9																													
	78	83.0	7	86.8																													
	79	84.0	5	88.2																													
	80	85.1	6	89.8																													
	81	86.2	8	91.9																													
	82	87.2	5	93.3																													
	83	88.3	5	94.6																													
6	84	89.4	7	96.5																													
	85	90.4	4	97.6																													
	86	91.5	3	98.4																													
	88	93.6	5	99.7																													
	90	95.7	1	100.0																													

Jahr	\bar{x}	cutoff	Durchfallquote
2017	68.1 %	72.8 %	53.7 %
2016	66.9 %	72.4 %	57.0 %
2015	74.5 %	79.7 %	56.1 %
2014	77.3 %	81.0 %	51.6 %

Anzahl KandidatInnen
mögliches Punktemaximum
Mittelwert
Standardabweichung

N_p 372
 N_i 94

\bar{x} 63.75
s 15.28

$\bar{x}_%$ 67.82
 $s_%$ 16.26

nombre de candidats
score maximum possible
moyenne
écart type

eliminierte Fragen (Nummern)

14, K6



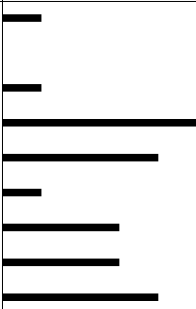
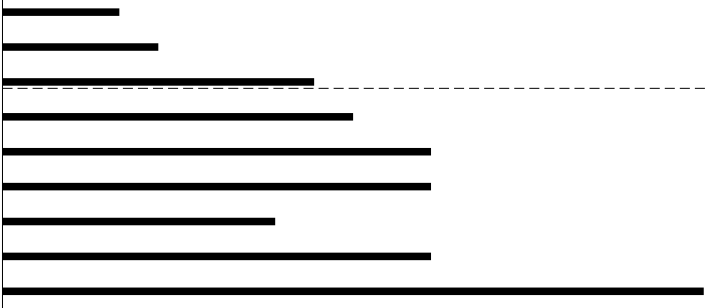
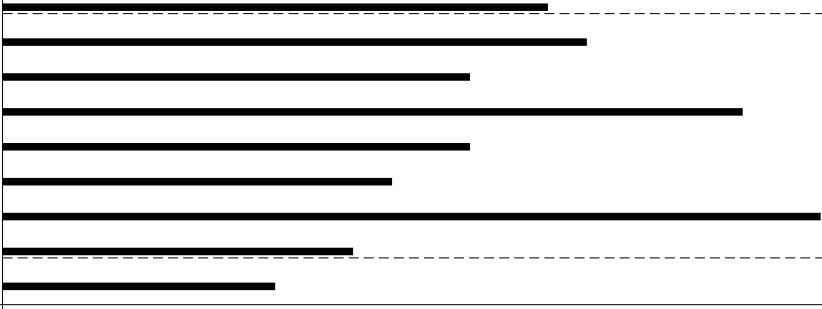

questions éliminées (numéros)

Punkte- und Notenverteilung

K' Halbpunktbewertung

Répartition des points et des notes

K' évaluation à demi-points

Note	X	X%	f	cumf%	Histogramm																											
1	28	36.4	1	0.4																												
						<table border="1"> <thead> <tr> <th>Note</th> <th>=>X</th> <th>f</th> <th>f%</th> </tr> </thead> <tbody> <tr> <td>1</td> <td>0</td> <td>1</td> <td>0.4</td> </tr> <tr> <td>2</td> <td>32</td> <td>1</td> <td>0.4</td> </tr> <tr> <td>3</td> <td>41</td> <td>22</td> <td>8.9</td> </tr> <tr> <td>4</td> <td>50</td> <td>82</td> <td>33.2</td> </tr> <tr> <td>5</td> <td>59</td> <td>119</td> <td>48.2</td> </tr> <tr> <td>6</td> <td>68</td> <td>22</td> <td>8.9</td> </tr> </tbody> </table>	Note	=>X	f	f%	1	0	1	0.4	2	32	1	0.4	3	41	22	8.9	4	50	82	33.2	5	59	119	48.2	6	68
Note	=>X	f	f%																													
1	0	1	0.4																													
2	32	1	0.4																													
3	41	22	8.9																													
4	50	82	33.2																													
5	59	119	48.2																													
6	68	22	8.9																													
2	33	42.9	1	0.8																												
3	41	53.2	1	1.2																												
	43	55.8	1	1.6																												
	44	57.1	5	3.6																												
	45	58.4	4	5.3																												
	46	59.7	1	5.7																												
	47	61.0	3	6.9																												
	48	62.3	3	8.1																												
49	63.6	4	9.7																													
4	50	64.9	3	10.9																												
	51	66.2	4	12.6																												
	52	67.5	8	15.8																												
	53	68.8	9	19.4																												
	54	70.1	11	23.9																												
	55	71.4	11	28.3																												
	56	72.7	7	31.2																												
	57	74.0	11	35.6																												
	58	75.3	18	42.9																												
5	59	76.6	14	48.6																												
	60	77.9	15	54.7																												
	61	79.2	12	59.5																												
	62	80.5	19	67.2																												
	63	81.8	12	72.1																												
	64	83.1	10	76.1																												
	65	84.4	21	84.6																												
	66	85.7	9	88.3																												
	67	87.0	7	91.1																												
6	68	88.3	8	94.3																												
	69	89.6	3	95.5																												
	70	90.9	4	97.2																												
	71	92.2	7	100.0																												

Jahr	\bar{x}	cutoff	Durchfallquote
2017	78.6 %	66.7 %	10.0 %
2016	73.6 %	61.0 %	07.3 %
2015	77.9 %	64.5 %	08.4 %
2014	74.8 %	64.2 %	10.7 %

Anzahl KandidatInnen
mögliches Punktemaximum
Mittelwert
Standardabweichung

\bar{x} 58.98
s 7.0

N_p 247
 N_i 77

$\bar{x}_%$ 76.60
 $s_%$ 9.09

nombre de candidats
score maximum possible
moyenne
écart type

eliminierte Fragen (Nummern)

3, 4, 28

questions éliminées (numéros)

Punkte- und Notenverteilung

Répartition des points et des notes

K' Halbpunktbewertung

K' évaluation à demi-points

Note	X	X%	f	cumf%	Histogramm
1	25	29.4	1	0.4	
	27	31.8	1	0.8	
2	33	38.8	1	1.2	
	35	41.2	1	1.6	
3	40	47.1	3	2.8	
	41	48.2	2	3.6	
	42	49.4	1	4.0	
	43	50.6	1	4.4	
	44	51.8	1	4.8	
	45	52.9	3	6.0	
	46	54.1	1	6.4	
	47	55.3	1	6.8	
	48	56.5	6	9.2	
	49	57.6	2	10.0	
4	50	58.8	3	11.2	
	51	60.0	3	12.4	
	52	61.2	4	13.9	
	53	62.4	4	15.5	
	54	63.5	9	19.1	
	55	64.7	6	21.5	
	56	65.9	11	25.9	
	57	67.1	2	26.7	
	58	68.2	14	32.3	
	59	69.4	8	35.5	
5	60	70.6	14	41.0	
	61	71.8	7	43.8	
	62	72.9	10	47.8	
	63	74.1	12	52.6	
	64	75.3	8	55.8	
	65	76.5	8	59.0	
	66	77.6	14	64.5	
	67	78.8	12	69.3	
	68	80.0	8	72.5	
	69	81.2	12	77.3	
6	70	82.4	8	80.5	
	71	83.5	12	85.3	
	72	84.7	9	88.8	
	73	85.9	6	91.2	
	74	87.1	7	94.0	
	75	88.2	5	96.0	
	76	89.4	2	96.8	
	77	90.6	5	98.8	
	78	91.8	2	99.6	
	79	92.9	1	100.0	

Note	=>X	f	f%
1	0	2	0.8
2	29	2	0.8
3	40	24	9.6
4	51	82	32.7
5	62	113	45.0
6	73	28	11.2

Jahr	\bar{x}	cutoff	Durchfallquote
2017	76.4 %	65.0 %	12.3 %
2016	71.1 %	59.0 %	12.1 %
2015	71.2 %	56.6 %	13.0 %
2014	72.1 %	62.1 %	14.6 %

Anzahl KandidatInnen
mögliches Punktemaximum
Mittelwert
Standardabweichung

\bar{x} 61.98
s 9.47

N_p 251
 N_i 85

7, K1, K8

$\bar{x}_%$ 72.92
 $S_%$ 11.14

nombre de candidats
score maximum possible
moyenne
écart type

eliminierte Fragen (Nummern)

questions éliminées (numéros)

Punkte- und Notenverteilung

K' Halbpunktbewertung

Répartition des points et des notes

K' évaluation à demi-points

Note	X	X%	f	cumf%	Histogramm
1	14	17.9	1	0.4	
	22	28.2	1	0.8	
2	34	43.6	1	1.2	
3	40	51.3	1	1.7	
	41	52.6	2	2.5	
	43	55.1	2	3.3	
	44	56.4	2	4.1	
	45	57.7	3	5.4	
	46	59.0	3	6.6	
	47	60.3	1	7.0	
48	61.5	3	8.3		
4	49	62.8	4	9.9	
	50	64.1	7	12.8	
	52	66.7	5	14.9	
	53	67.9	8	18.2	
	54	69.2	9	21.9	
	55	70.5	10	26.0	
	56	71.8	13	31.4	
	57	73.1	13	36.8	
	58	74.4	12	41.7	
5	59	75.6	9	45.5	
	60	76.9	9	49.2	
	61	78.2	14	55.0	
	62	79.5	14	60.7	
	63	80.8	14	66.5	
	64	82.1	9	70.2	
	65	83.3	20	78.5	
	66	84.6	14	84.3	
	67	85.9	14	90.1	
	68	87.2	7	93.0	
6	69	88.5	9	96.7	
	70	89.7	4	98.3	
	71	91.0	2	99.2	
	72	92.3	2	100.0	

Note	=>X	f	f%
1	0	2	0.8
2	29	1	0.4
3	39	17	7.0
4	49	81	33.5
5	59	124	51.2
6	69	17	7.0

Jahr	\bar{x}	cutoff	Durchfallquote
2017	73.2 %	57.5 %	08.7 %
2016	74.6 %	62.2 %	12.4 %
2015	70.7 %	58.5 %	13.7 %
2014	72.1 %	63.0 %	13.1 %

Anzahl KandidatInnen
mögliches Punktemaximum
Mittelwert
Standardabweichung

\bar{x} 59.24
s 7.93

N_p 242
 N_i 78

$\bar{x}_%$ 75.95
 $S_%$ 10.17

nombre de candidats
score maximum possible
moyenne
écart type

Punkte- und Notenverteilung

K' Halbpunktbewertung

Répartition des points et des notes

K' évaluation à demi-points

Note	X	X%	f	cumf%	Histogramm
3	46	59.0	1	0.4	
	48	61.5	1	0.9	
	49	62.8	1	1.3	
4	50	64.1	2	2.2	
	51	65.4	1	2.7	
	52	66.7	1	3.1	
	53	67.9	2	4.0	
	54	69.2	5	6.2	
	55	70.5	7	9.3	
	56	71.8	4	11.1	
	57	73.1	6	13.8	
58	74.4	10	18.2		
5	59	75.6	8	21.8	
	60	76.9	9	25.8	
	61	78.2	12	31.1	
	62	79.5	15	37.8	
	63	80.8	15	44.4	
	64	82.1	18	52.4	
	65	83.3	16	59.6	
	66	84.6	19	68.0	
67	85.9	21	77.3		
6	68	87.2	13	83.1	
	69	88.5	11	88.0	
	70	89.7	3	89.3	
	71	91.0	2	90.2	
	72	92.3	8	93.8	
	73	93.6	6	96.4	
	74	94.9	5	98.7	
	75	96.2	3	100.0	

Note	=>X	f	f%
1	0	0	0.0
2	34	0	0.0
3	42	3	1.3
4	50	38	16.9
5	59	133	59.1
6	68	51	22.7

Jahr	\bar{x}	cutoff	Durchfallquote
2017	76.6 %	60.0 %	3.9 %
2016	75.3 %	57.1 %	4.0 %
2015	76.3 %	57.0 %	1.0 %
2014	71.4 %	53.8 %	2.6 %

Anzahl KandidatInnen
mögliches Punktemaximum
Mittelwert
Standardabweichung

\bar{x} 63.68
s 5.62

N_p 225
 N_i 78

$\bar{x}_%$ 81.64
 $S_%$ 7.21

nombre de candidats
score maximum possible
moyenne
écart type

eliminierte Fragen (Nummern)

43, 64

questions éliminées (numéros)

Punkte- und Notenverteilung

K' Halbpunktbewertung

Répartition des points et des notes

K' évaluation à demi-points

Note	X	X%	f	cumf%	Histogramm
3	42	53.8	1	0.5	
4	45	57.7	1	1.0	
	47	60.3	3	2.4	
	48	61.5	3	3.8	
	49	62.8	6	6.7	
	50	64.1	1	7.1	
	51	65.4	5	9.5	
	52	66.7	3	11.0	
	53	67.9	5	13.3	
	54	69.2	12	19.0	
	55	70.5	11	24.3	
	56	71.8	13	30.5	
5	57	73.1	8	34.3	
	58	74.4	10	39.0	
	59	75.6	17	47.1	
	60	76.9	20	56.7	
	61	78.2	11	61.9	
	62	79.5	7	65.2	
	63	80.8	13	71.4	
	64	82.1	15	78.6	
	65	83.3	12	84.3	
	66	84.6	6	87.1	
	67	85.9	7	90.5	
68	87.2	7	93.8		
6	69	88.5	7	97.1	
	71	91.0	1	97.6	
	72	92.3	2	98.6	
	74	94.9	3	100.0	

Note	=>X	f	f%
1	0	0	0.0
2	21	0	0.0
3	33	1	0.5
4	45	63	30.0
5	57	133	63.3
6	69	13	6.2

Jahr	\bar{x}	cutoff	Durchfallquote
2017	78.9 %	60.8 %	1.6 %
2016	76.2 %	58.4 %	1.0 %
2015	74.4 %	53.2 %	0.6 %
2014	74.8 %	56.6 %	0.5 %

Anzahl KandidatInnen
mögliches Punktemaximum

N_p 210
 N_i 78

nombre de candidats
score maximum possible

Mittelwert \bar{x} 59.7
Standardabweichung s 5.97

$\bar{x}_%$ 76.54
 $s_%$ 7.65
moyenne
écart type

eliminierte Fragen (Nummern)

11, 37

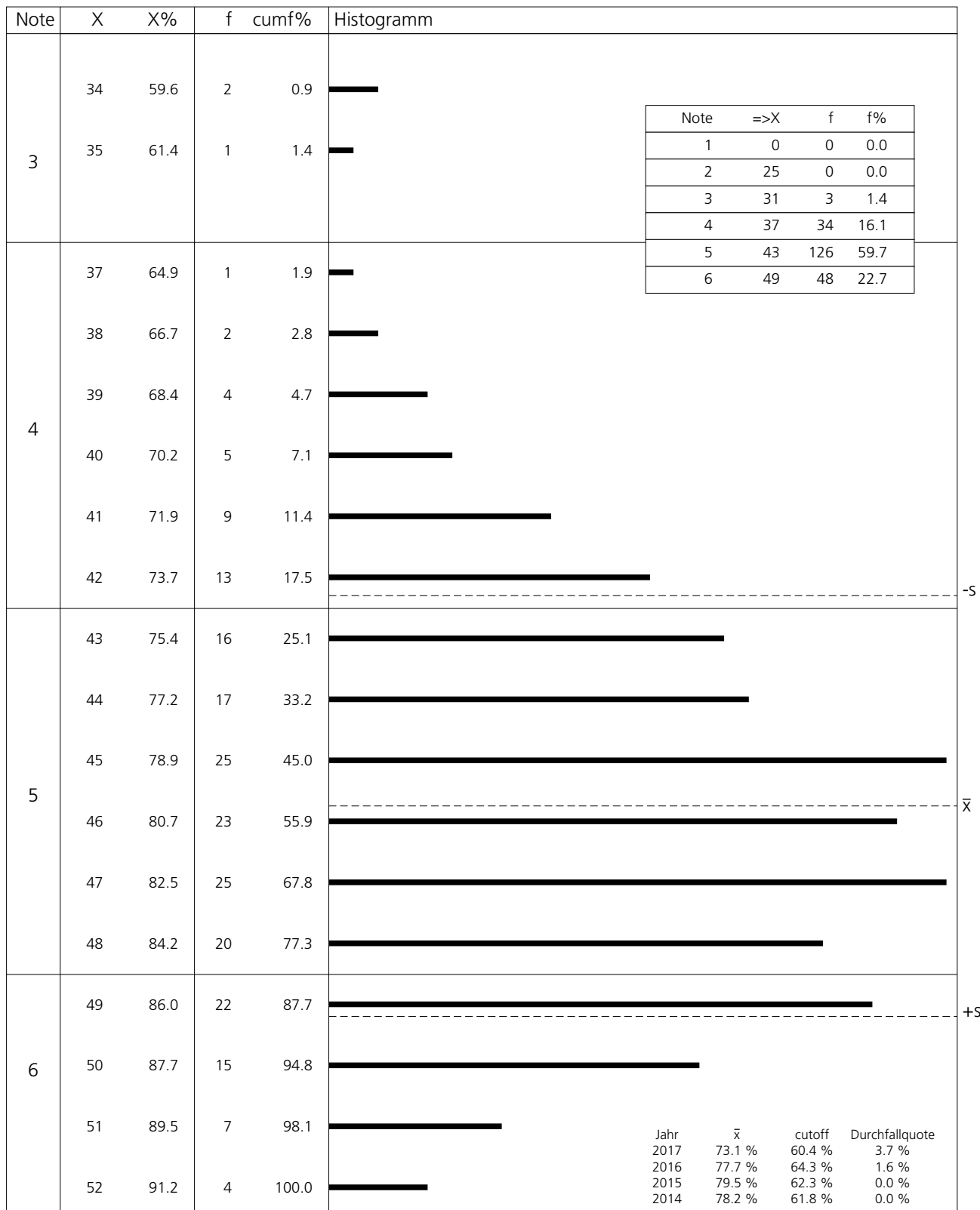
questions éliminées (numéros)

Punkte- und Notenverteilung

K' Halbpunktbewertung

Répartition des points et des notes

K' évaluation à demi-points



Anzahl KandidatInnen
mögliches Punktemaximum
Mittelwert
Standardabweichung

\bar{x} 45.66
s 3.45

N_p 211
 N_i 57

$\bar{x}_%$ 80.11
 $S_%$ 6.05

nombre de candidats
score maximum possible
moyenne
écart type

Punkte- und Notenverteilung

K' Halbpunktbewertung

Répartition des points et des notes

K' évaluation à demi-points

Note	X	X%	f	cumf%	Histogramm
3	14	42.4	2	1.0	
	16	48.5	4	3.1	
4	17	51.5	8	7.3	
	18	54.5	6	10.4	
	19	57.6	13	17.1	
	20	60.6	10	22.3	
	21	63.6	12	28.5	
	22	66.7	14	35.8	
5	23	69.7	21	46.6	
	24	72.7	21	57.5	
	25	75.8	28	72.0	
	26	78.8	22	83.4	
	27	81.8	15	91.2	
	28	84.8	9	95.9	
6	29	87.9	4	97.9	
	30	90.9	3	99.5	
	31	93.9	1	100.0	

Note	=>X	f	f%
1	0	0	0.0
2	5	0	0.0
3	11	6	3.1
4	17	63	32.6
5	23	116	60.1
6	29	8	4.1

Anzahl KandidatInnen
mögliches Punktemaximum
Mittelwert
Standardabweichung

\bar{x} 23.3
s 3.45

N_p 193
 N_i 33

$\bar{x}_%$ 70.61
 $s_%$ 10.45

nombre de candidats
score maximum possible
moyenne
écart type

eliminierte Fragen (Nummern)

14, K4

questions éliminées (numéros)