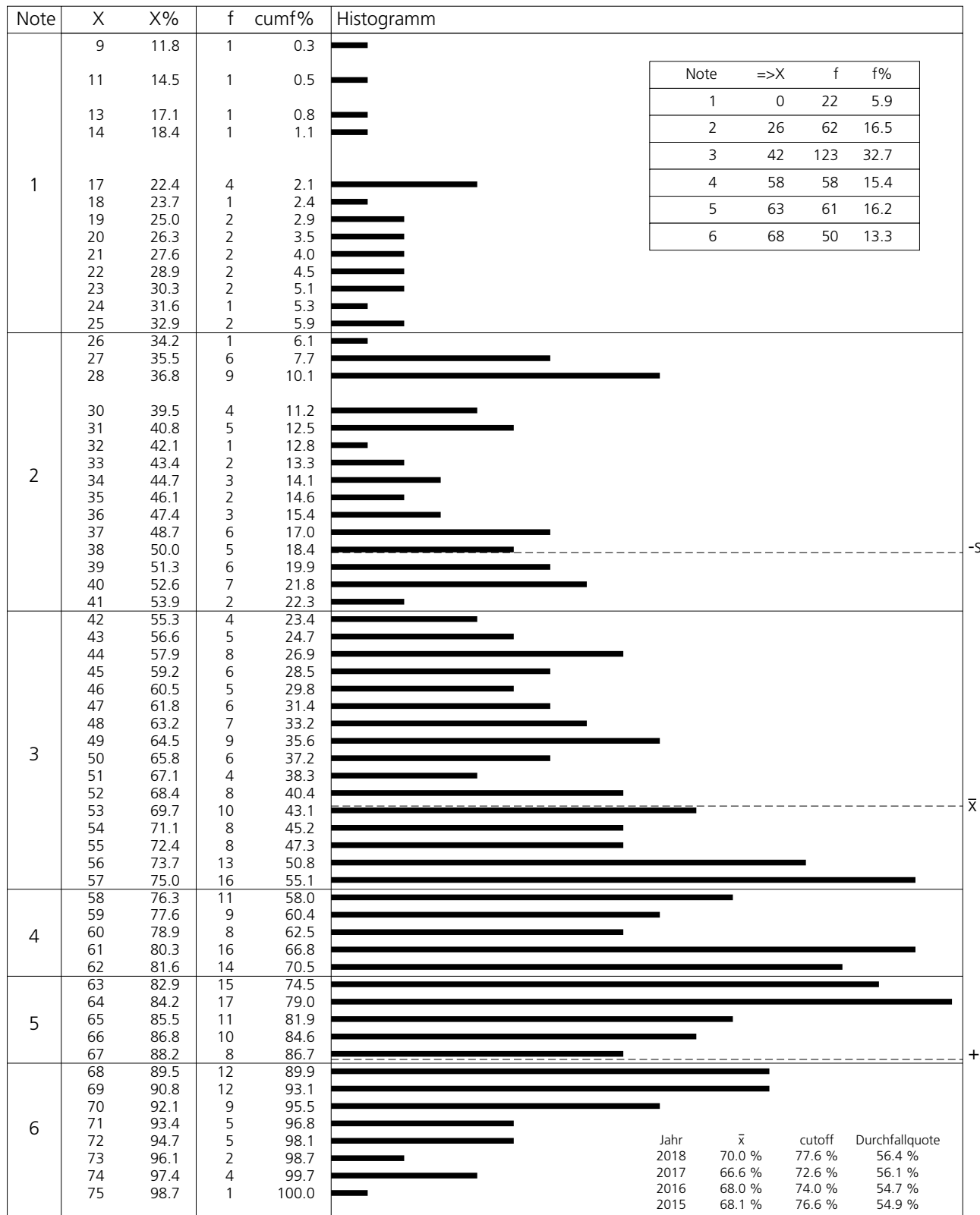


Punkte- und Notenverteilung

K' Halbpunktbewertung

Répartition des points et des notes

K' évaluation à demi-points



Anzahl KandidatInnen
mögliches Punktemaximum

N_p 376
 N_i 76

nombre de candidats
score maximum possible

Mittelwert \bar{x} 52.44
Standardabweichung s 14.57

$\bar{x}_{\%}$ 69.00
 $s_{\%}$ 19.17

moyenne
écart type

eliminierte Fragen (Nummern)

K2, K24, K27

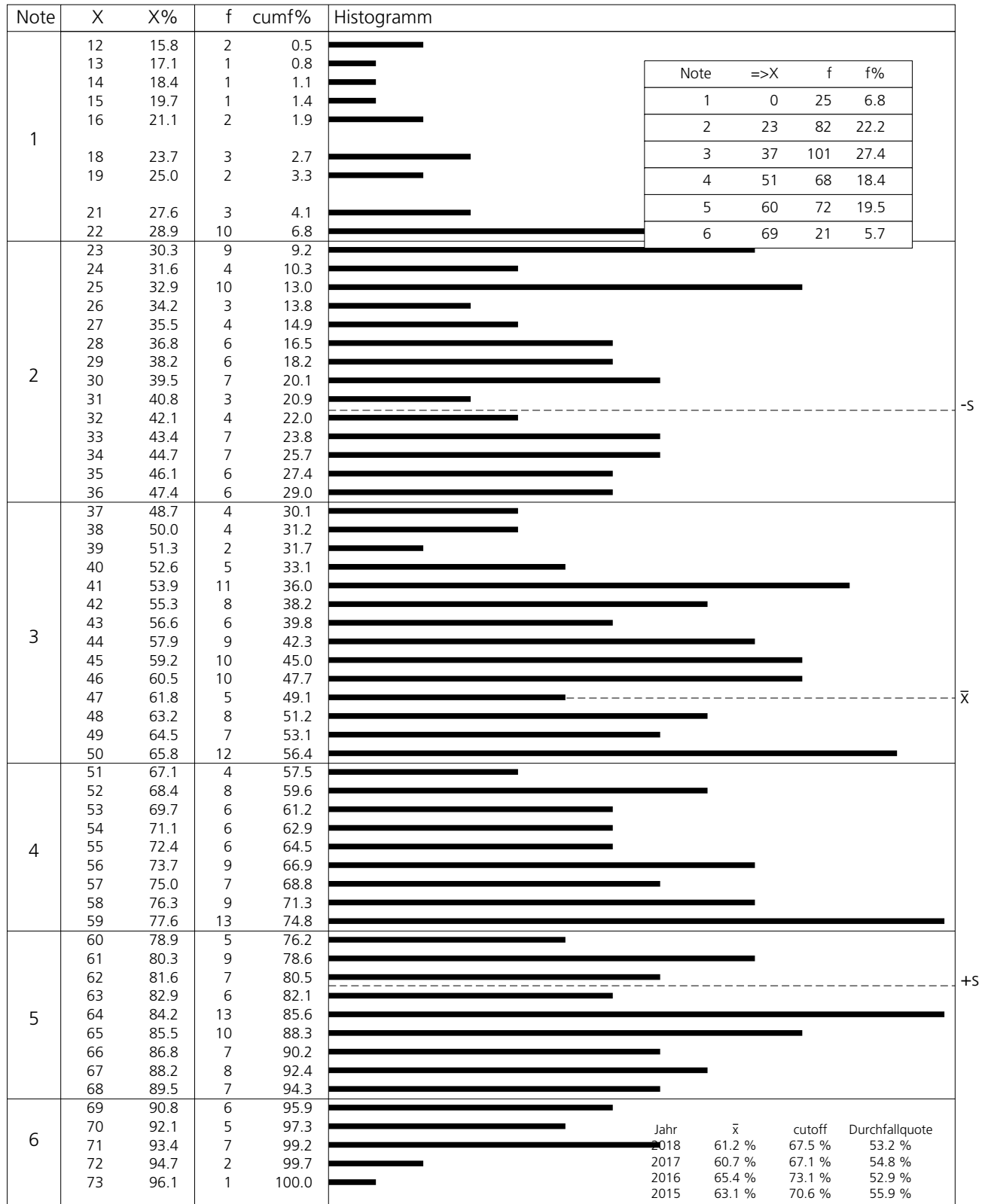
questions éliminées (numéros)

Punkte- und Notenverteilung

K' Halbpunktbewertung

Répartition des points et des notes

K' évaluation à demi-points



Anzahl KandidatInnen
mögliches Punktemaximum

N_p 369
 N_i 76

nombre de candidats
score maximum possible

Mittelwert \bar{x} 46.75
Standardabweichung s 15.43

$\bar{x}_%$ 61.51
 $s_%$ 20.30

moyenne
écart type

eliminierte Fragen (Nummern)

K7, K15, K17, K23

questions éliminées (numéros)

Punkte- und Notenverteilung

Répartition des points et des notes

K' Halbpunktbewertung

K' évaluation à demi-points

Note	X	X%	f	cumf%	Histogramm
1	16	16.0	1	0.3	
	18	18.0	1	0.5	
	24	24.0	4	1.6	
	26	26.0	1	1.9	
	28	28.0	1	2.2	
2	32	32.0	1	2.4	
	33	33.0	1	2.7	
	34	34.0	2	3.2	
	35	35.0	2	3.8	
	36	36.0	2	4.3	
	38	38.0	2	4.8	
	39	39.0	1	5.1	
	40	40.0	1	5.4	
	41	41.0	1	5.6	
	42	42.0	3	6.5	
	43	43.0	2	7.0	
	44	44.0	1	7.3	
	45	45.0	3	8.1	
	46	46.0	3	8.9	
	47	47.0	1	9.1	
	48	48.0	1	9.4	
49	49.0	3	10.2		
50	50.0	2	10.8		
51	51.0	3	11.6		
52	52.0	1	11.8		
3	53	53.0	2	12.4	
	54	54.0	1	12.6	
	55	55.0	3	13.4	
	56	56.0	1	13.7	
	57	57.0	6	15.3	
	58	58.0	8	17.5	
	59	59.0	1	17.7	
	60	60.0	7	19.6	
	61	61.0	4	20.7	
	62	62.0	12	23.9	
	63	63.0	14	27.7	
	64	64.0	9	30.1	
	65	65.0	12	33.3	
	66	66.0	8	35.5	
	67	67.0	5	36.8	
	68	68.0	9	39.2	
69	69.0	10	41.9		
70	70.0	13	45.4		
71	71.0	7	47.3		
72	72.0	9	49.7		
73	73.0	9	52.2		
74	74.0	7	54.0		
4	75	75.0	11	57.0	
	76	76.0	14	60.8	
	77	77.0	14	64.5	
	78	78.0	13	68.0	
	79	79.0	9	70.4	
	80	80.0	10	73.1	
	81	81.0	13	76.6	
	82	82.0	7	78.5	
5	83	83.0	10	81.2	
	84	84.0	11	84.1	
	85	85.0	11	87.1	
	86	86.0	6	88.7	
	87	87.0	4	89.8	
	88	88.0	8	91.9	
	89	89.0	5	93.3	
6	90	90.0	8	95.4	
	91	91.0	4	96.5	
	92	92.0	4	97.6	
	93	93.0	4	98.7	
	94	94.0	1	98.9	
	95	95.0	1	99.2	
	97	97.0	1	99.5	
98	98.0	2	100.0		

Note	=>X	f	f%
1	0	8	2.2
2	31	36	9.7
3	53	157	42.2
4	75	84	22.6
5	82	57	15.3
6	89	30	8.1

Jahr	\bar{x}	cutoff	Durchfallquote
2018	67.8 %	73.4 %	56.5 %
2017	68.1 %	72.8 %	53.7 %
2016	66.9 %	72.4 %	57.0 %
2015	74.5 %	79.7 %	56.1 %

Anzahl KandidatInnen
mögliches Punktemaximum
Mittelwert
Standardabweichung

N_p 372
 N_i 100
 \bar{x} 70.28
s 15.17

$\bar{x}_{\%}$ 70.28
 $s_{\%}$ 15.17

nombre de candidats
score maximum possible
moyenne
écart type

Punkte- und Notenverteilung

K' Halbpunktbewertung

Répartition des points et des notes

K' évaluation à demi-points

Note	X	X%	f	cumf%	Histogramm
1	22	28.2	1	0.4	
	27	34.6	1	0.9	
2	35	44.9	1	1.3	
	37	47.4	1	1.7	
3	42	53.8	3	3.0	
	44	56.4	2	3.9	
	45	57.7	3	5.2	
	46	59.0	3	6.5	
	47	60.3	2	7.3	
4	48	61.5	4	9.1	
	49	62.8	7	12.1	
	50	64.1	8	15.5	
	51	65.4	5	17.7	
	52	66.7	6	20.3	
	53	67.9	12	25.4	
	54	69.2	7	28.4	
	55	70.5	6	31.0	
	56	71.8	9	34.9	
	57	73.1	6	37.5	
5	58	74.4	15	44.0	
	59	75.6	9	47.8	
	60	76.9	11	52.6	
	61	78.2	12	57.8	
	62	79.5	6	60.3	
	63	80.8	9	64.2	
	64	82.1	9	68.1	
	65	83.3	14	74.1	
	66	84.6	9	78.0	
	67	85.9	7	81.0	
6	68	87.2	8	84.5	
	69	88.5	7	87.5	
	70	89.7	8	90.9	
	71	91.0	3	92.2	
	72	92.3	10	96.6	
	73	93.6	5	98.7	
	74	94.9	1	99.1	
	75	96.2	1	99.6	
77	98.7	1	100.0		

Note	=>X	f	f%
1	0	2	0.9
2	29	2	0.9
3	39	17	7.3
4	49	81	34.9
5	59	94	40.5
6	69	36	15.5

Jahr	\bar{x}	cutoff	Durchfallquote
2018	76.6 %	64.9 %	09.7 %
2017	78.6 %	66.7 %	10.0 %
2016	73.6 %	61.0 %	07.3 %
2015	77.9 %	64.5 %	08.4 %

Anzahl KandidatInnen
mögliches Punktemaximum

N_p 232
 N_i 78

nombre de candidats
score maximum possible

Mittelwert \bar{x} 59.42
Standardabweichung s 8.7

$\bar{x}_%$ 76.18
 $s_%$ 11.15

moyenne
écart type

eliminierte Fragen (Nummern)

10, 44, K20


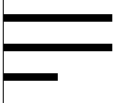

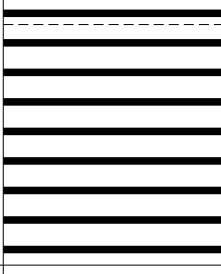
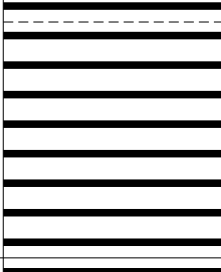
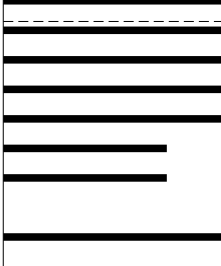
questions éliminées (numéros)

Punkte- und Notenverteilung

K' Halbpunktbewertung

Répartition des points et des notes

K' évaluation à demi-points

Note	X	X%	f	cumf%	Histogramm																												
1	27	33.8	1	0.4	 <table border="1" data-bbox="998 396 1356 646"> <thead> <tr> <th>Note</th> <th>=>X</th> <th>f</th> <th>f%</th> </tr> </thead> <tbody> <tr> <td>1</td> <td>0</td> <td>1</td> <td>0.4</td> </tr> <tr> <td>2</td> <td>34</td> <td>5</td> <td>2.2</td> </tr> <tr> <td>3</td> <td>43</td> <td>27</td> <td>11.7</td> </tr> <tr> <td>4</td> <td>52</td> <td>62</td> <td>27.0</td> </tr> <tr> <td>5</td> <td>61</td> <td>89</td> <td>38.7</td> </tr> <tr> <td>6</td> <td>70</td> <td>46</td> <td>20.0</td> </tr> </tbody> </table>	Note	=>X	f	f%	1	0	1	0.4	2	34	5	2.2	3	43	27	11.7	4	52	62	27.0	5	61	89	38.7	6	70	46	20.0
	Note	=>X	f	f%																													
	1	0	1	0.4																													
	2	34	5	2.2																													
	3	43	27	11.7																													
	4	52	62	27.0																													
5	61	89	38.7																														
6	70	46	20.0																														
2	38	47.5	2	1.3																													
	39	48.8	2	2.2																													
	40	50.0	1	2.6																													
3	43	53.8	4	4.3																													
	44	55.0	2	5.2																													
	45	56.3	1	5.7																													
	46	57.5	3	7.0																													
	47	58.8	1	7.4																													
	48	60.0	5	9.6																													
	49	61.3	4	11.3																													
	50	62.5	4	13.0																													
	51	63.8	3	14.3																													
4	52	65.0	4	16.1																													
	53	66.3	5	18.3																													
	54	67.5	9	22.2																													
	55	68.8	9	26.1																													
	56	70.0	12	31.3																													
	57	71.3	6	33.9																													
	58	72.5	5	36.1																													
	59	73.8	6	38.7																													
	60	75.0	6	41.3																													
5	61	76.3	6	43.9																													
	62	77.5	8	47.4																													
	63	78.8	12	52.6																													
	64	80.0	14	58.7																													
	65	81.3	14	64.8																													
	66	82.5	15	71.3																													
	67	83.8	7	74.3																													
	68	85.0	8	77.8																													
	69	86.3	5	80.0																													
6	70	87.5	7	83.0																													
	71	88.8	8	86.5																													
	72	90.0	8	90.0																													
	73	91.3	6	92.6																													
	74	92.5	7	95.7																													
	75	93.8	3	97.0																													
	76	95.0	3	98.3																													
	78	97.5	4	100.0																													

Anzahl KandidatInnen
mögliches Punktemaximum

N_p 230
 N_i 80

nombre de candidats
score maximum possible

Mittelwert \bar{x} 61.3
Standardabweichung s 9.16

$\bar{x}_\%$ 76.63
 $s_\%$ 11.45

moyenne
écart type

eliminierte Fragen (Nummern)

26, 54, K5, K7, K24

questions éliminées (numéros)

Punkte- und Notenverteilung

K' Halbpunktbewertung

Répartition des points et des notes

K' évaluation à demi-points

Note	X	X%	f	cumf%	Histogramm																												
1	18	22.5	1	0.4	<table border="1" style="margin-left: auto; margin-right: auto;"> <thead> <tr> <th>Note</th> <th>=>X</th> <th>f</th> <th>f%</th> </tr> </thead> <tbody> <tr> <td>1</td> <td>0</td> <td>1</td> <td>0.4</td> </tr> <tr> <td>2</td> <td>26</td> <td>2</td> <td>0.9</td> </tr> <tr> <td>3</td> <td>37</td> <td>18</td> <td>7.9</td> </tr> <tr> <td>4</td> <td>48</td> <td>89</td> <td>39.0</td> </tr> <tr> <td>5</td> <td>59</td> <td>102</td> <td>44.7</td> </tr> <tr> <td>6</td> <td>70</td> <td>16</td> <td>7.0</td> </tr> </tbody> </table>	Note	=>X	f	f%	1	0	1	0.4	2	26	2	0.9	3	37	18	7.9	4	48	89	39.0	5	59	102	44.7	6	70	16	7.0
Note	=>X	f	f%																														
1	0	1	0.4																														
2	26	2	0.9																														
3	37	18	7.9																														
4	48	89	39.0																														
5	59	102	44.7																														
6	70	16	7.0																														
2	30	37.5	1	0.9																													
	33	41.3	1	1.3																													
3	37	46.3	2	2.2																													
	41	51.3	1	2.6																													
	42	52.5	1	3.1																													
	43	53.8	2	3.9																													
	44	55.0	3	5.3																													
	46	57.5	3	6.6																													
4	47	58.8	6	9.2																													
	48	60.0	5	11.4																													
	49	61.3	5	13.6																													
	50	62.5	5	15.8																													
	51	63.8	3	17.1																													
	52	65.0	5	19.3																													
	53	66.3	8	22.8																													
	54	67.5	10	27.2																													
	55	68.8	12	32.5																													
	56	70.0	12	37.7																													
5	57	71.3	11	42.5																													
	58	72.5	13	48.2																													
	59	73.8	11	53.1																													
	60	75.0	10	57.5																													
	61	76.3	19	65.8																													
	62	77.5	12	71.1																													
	63	78.8	7	74.1																													
	64	80.0	7	77.2																													
	65	81.3	9	81.1																													
	66	82.5	6	83.8																													
6	67	83.8	9	87.7																													
	68	85.0	7	90.8																													
	69	86.3	5	93.0																													
	70	87.5	5	95.2																													
	71	88.8	2	96.1																													
	72	90.0	1	96.5																													
	73	91.3	2	97.4																													
	74	92.5	1	97.8																													
	75	93.8	2	98.7																													
	76	95.0	2	99.6																													
77	96.3	1	100.0																														

Jahr	\bar{x}	cutoff	Durchfallquote
2018	76.0 %	62.8 %	08.3 %
2017	73.2 %	57.5 %	08.7 %
2016	74.6 %	62.2 %	12.4 %
2015	70.7 %	58.5 %	13.7 %

Anzahl KandidatInnen
mögliches Punktemaximum

N_p 228
 N_i 80

nombre de candidats
score maximum possible

Mittelwert \bar{x} 58.38
Standardabweichung s 8.38

$\bar{x}_\%$ 72.98
 $s_\%$ 10.48

moyenne
écart type

Punkte- und Notenverteilung
K' Halbpunktbewertung

Répartition des points et des notes
K' évaluation à demi-points

Note	X	X%	f	cumf%	Histogramm
2	31	38.8	1	0.5	
	32	40.0	1	0.9	
3	34	42.5	1	1.4	
	38	47.5	2	2.3	
	39	48.8	1	2.7	
	41	51.3	3	4.1	
	42	52.5	1	4.6	
4	44	55.0	1	5.0	
	45	56.3	6	7.8	
	46	57.5	4	9.6	
	47	58.8	3	11.0	
	48	60.0	5	13.2	
	49	61.3	4	15.1	
	50	62.5	8	18.7	
	51	63.8	5	21.0	
	52	65.0	4	22.8	
	53	66.3	14	29.2	
	54	67.5	12	34.7	
	55	68.8	8	38.4	
	56	70.0	13	44.3	
5	57	71.3	17	52.1	
	58	72.5	13	58.0	
	59	73.8	7	61.2	
	60	75.0	10	65.8	
	61	76.3	13	71.7	
	62	77.5	9	75.8	
	63	78.8	3	77.2	
	64	80.0	5	79.5	
	65	81.3	5	81.7	
	66	82.5	9	85.8	
	67	83.8	2	86.8	
	68	85.0	8	90.4	
69	86.3	5	92.7		
70	87.5	2	93.6		
6	71	88.8	3	95.0	
	72	90.0	7	98.2	
	74	92.5	2	99.1	
	77	96.3	1	99.5	
	78	97.5	1	100.0	

Note	=>X	f	f%
1	0	0	0.0
2	23	2	0.9
3	33	8	3.7
4	43	87	39.7
5	57	108	49.3
6	71	14	6.4

Anzahl KandidatInnen
mögliches Punktemaximum
Mittelwert
Standardabweichung

\bar{x} 57.4
s 8.33

N_p 219
 N_i 80

$\bar{x}_{\%}$ 71.75
 $s_{\%}$ 10.41

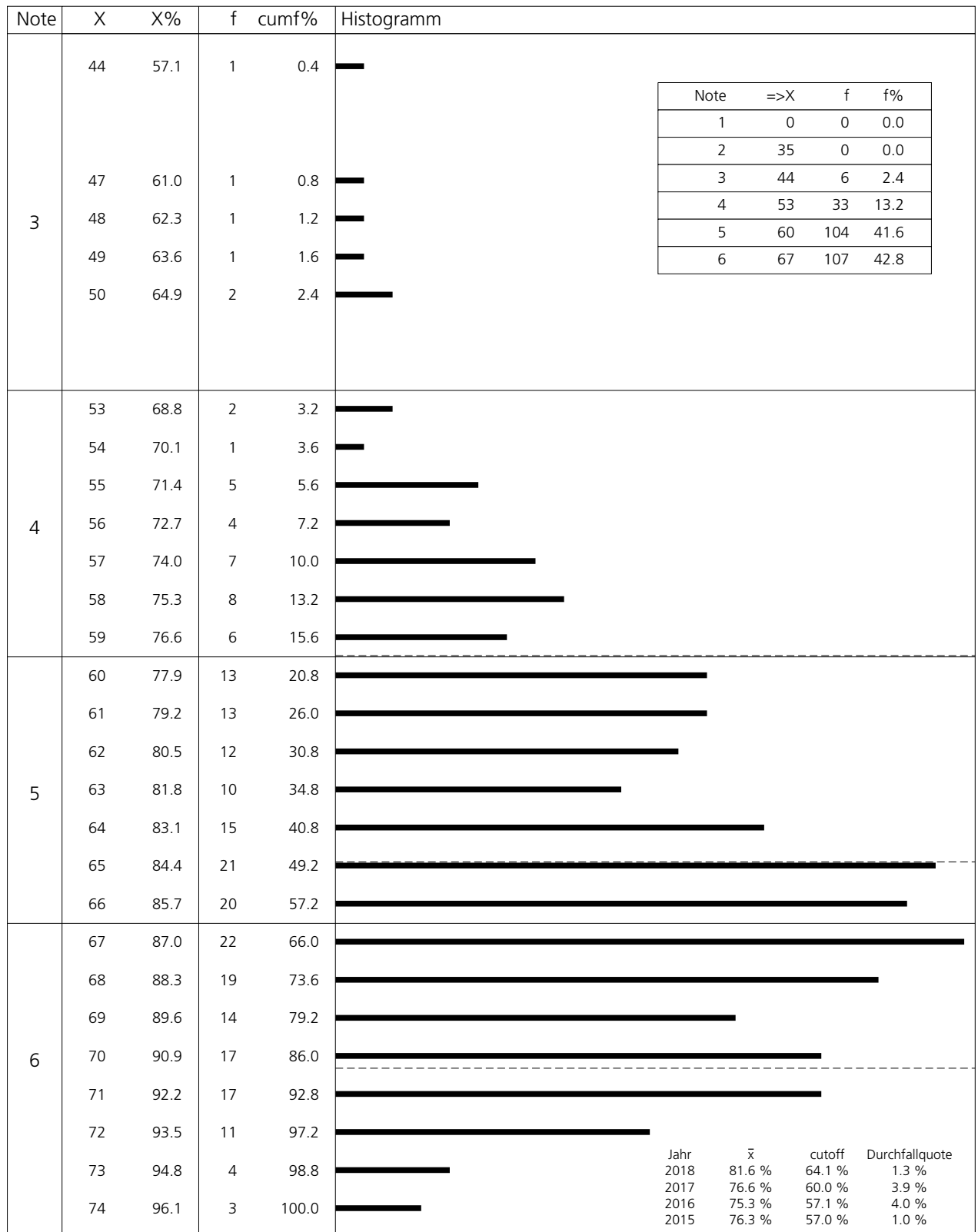
nombre de candidats
score maximum possible
moyenne
écart type

Punkte- und Notenverteilung

K' Halbpunktbewertung

Répartition des points et des notes

K' évaluation à demi-points



Anzahl KandidatInnen
mögliches Punktemaximum

N_p 250
 N_i 77

nombre de candidats
score maximum possible

Mittelwert \bar{x} 64.76
Standardabweichung s 5.42

$\bar{x}_{\%}$ 84.10
 $s_{\%}$ 7.04

moyenne
écart type

eliminierte Fragen (Nummern)

K7, K13

questions éliminées (numéros)

Punkte- und Notenverteilung

K' Halbpunktbewertung

Répartition des points et des notes

K' évaluation à demi-points

Note	X	X%	f	cumf%	Histogramm
3	41	56.2	1	0.4	
	42	57.5	1	0.8	
4	43	58.9	1	1.2	
	44	60.3	1	1.7	
	46	63.0	1	2.1	
	47	64.4	3	3.3	
	48	65.8	3	4.5	
	49	67.1	5	6.6	
	50	68.5	11	11.2	
	51	69.9	12	16.1	
	52	71.2	13	21.5	
5	53	72.6	9	25.2	
	54	74.0	15	31.4	
	55	75.3	19	39.3	
	56	76.7	22	48.3	
	57	78.1	19	56.2	
	58	79.5	19	64.0	
	59	80.8	19	71.9	
	60	82.2	21	80.6	
	61	83.6	14	86.4	
	62	84.9	7	89.3	
6	63	86.3	12	94.2	
	64	87.7	5	96.3	
	65	89.0	6	98.8	
	66	90.4	1	99.2	
	67	91.8	2	100.0	

Note	=>X	f	f%
1	0	0	0.0
2	21	0	0.0
3	32	2	0.8
4	43	59	24.4
5	54	172	71.1
6	65	9	3.7

Jahr	\bar{x}	cutoff	Durchfallquote
2018	76.5 %	57.7 %	0.5 %
2017	78.9 %	60.8 %	1.6 %
2016	76.2 %	58.4 %	1.0 %
2015	74.4 %	53.2 %	0.6 %

Anzahl KandidatInnen
mögliches Punktemaximum

N_p 242
 N_i 73

nombre de candidats
score maximum possible

Mittelwert \bar{x} 56.48
Standardabweichung s 4.76

$\bar{x}_{\%}$ 77.37
 $s_{\%}$ 6.52

moyenne
écart type

eliminierte Fragen (Nummern)

21, 33, 42, K21

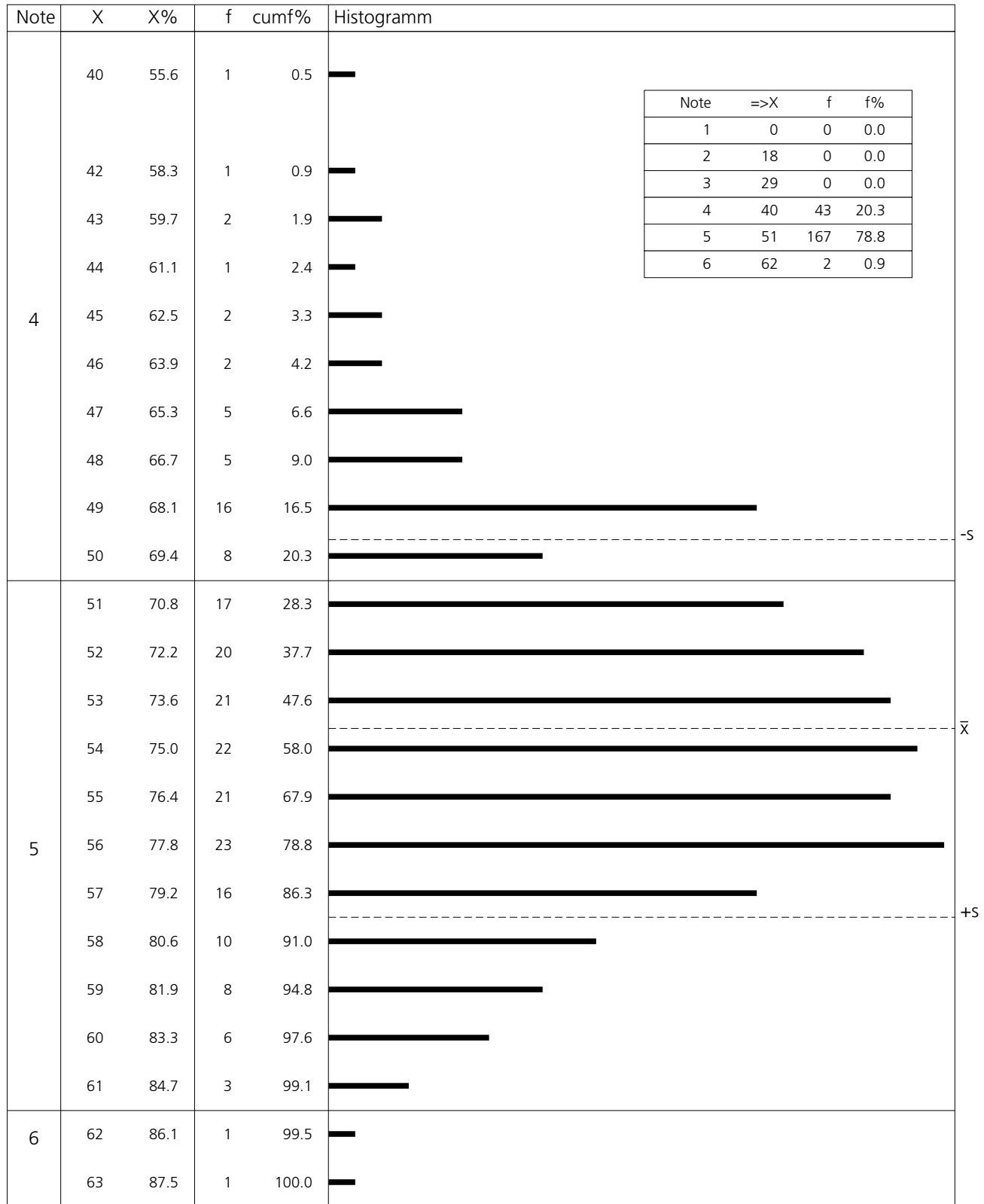
questions éliminées (numéros)

Punkte- und Notenverteilung

K' Halbpunktbewertung

Répartition des points et des notes

K' évaluation à demi-points



Anzahl KandidatInnen
mögliches Punktemaximum

N_p 212
 N_i 72

nombre de candidats
score maximum possible

Mittelwert \bar{x} 53.47
Standardabweichung s 3.92

$\bar{x}_\%$ 74.26
 $s_\%$ 5.44

moyenne
écart type

Punkte- und Notenverteilung

K' Halbpunktbewertung

Répartition des points et des notes

K' évaluation à demi-points

Note	X	X%	f	cumf%	Histogramm
3	13	39.4	2	0.9	
	15	45.5	1	1.4	
	16	48.5	1	1.9	
4	17	51.5	3	3.3	
	18	54.5	1	3.8	
	19	57.6	11	9.0	
	20	60.6	11	14.2	
	21	63.6	15	21.2	
	22	66.7	17	29.2	
5	23	69.7	20	38.7	
	24	72.7	22	49.1	
	25	75.8	28	62.3	
	26	78.8	31	76.9	
	27	81.8	22	87.3	
	28	84.8	14	93.9	
6	29	87.9	9	98.1	
	30	90.9	3	99.5	
	31	93.9	1	100.0	

Note	=>X	f	f%
1	0	0	0.0
2	5	0	0.0
3	11	4	1.9
4	17	58	27.4
5	23	137	64.6
6	29	13	6.1

Jahr	\bar{x}	cutoff	Durchfallquote
2018	70.6 %	51.5 %	03.1 %
2017	75.9 %	56.3 %	02.7 %
2016	73.5 %	54.5 %	02.1 %
2015	75.5 %	56.4 %	00.6 %

Anzahl KandidatInnen
mögliches Punktemaximum

N_p 212
 N_i 33

nombre de candidats
score maximum possible

Mittelwert \bar{x} 24.08
Standardabweichung s 3.23

$\bar{x}_{\%}$ 72.97
 $s_{\%}$ 9.79

moyenne
écart type

eliminierte Fragen (Nummern)

K7, K11

questions éliminées (numéros)