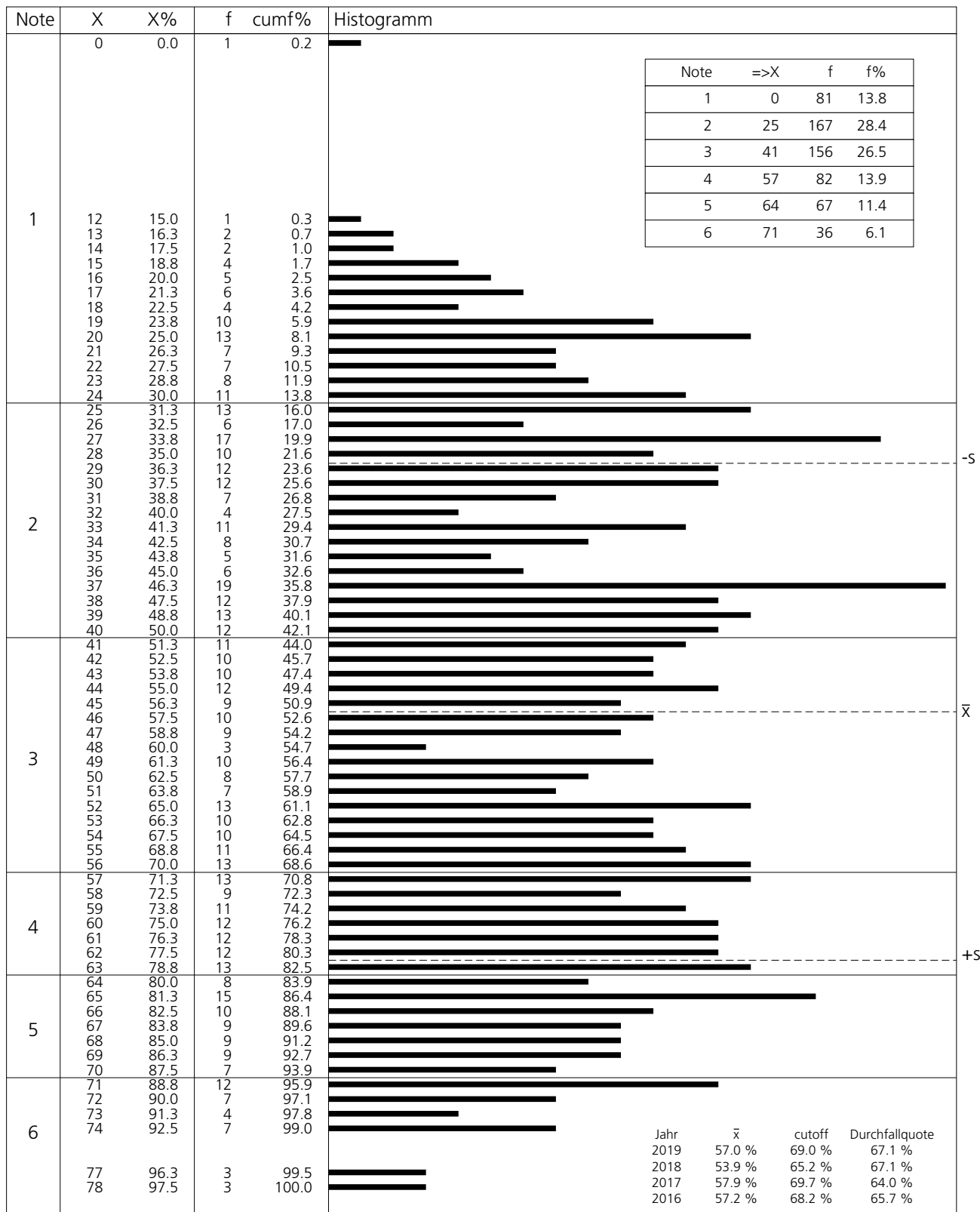


Punkte- und Notenverteilung

Répartition des points et des notes

K' Halbpunktbewertung

K' évaluation à demi-points



Anzahl KandidatInnen
mögliches Punktemaximum
Mittelwert
Standardabweichung

N_p 589
 N_i 80

\bar{x} 45.23
s 16.94

$\bar{x}_%$ 56.54
 $s_%$ 21.18

nombre de candidats
score maximum possible
moyenne
écart type

eliminierte Fragen (Nummern)

31, 37, 49, 53

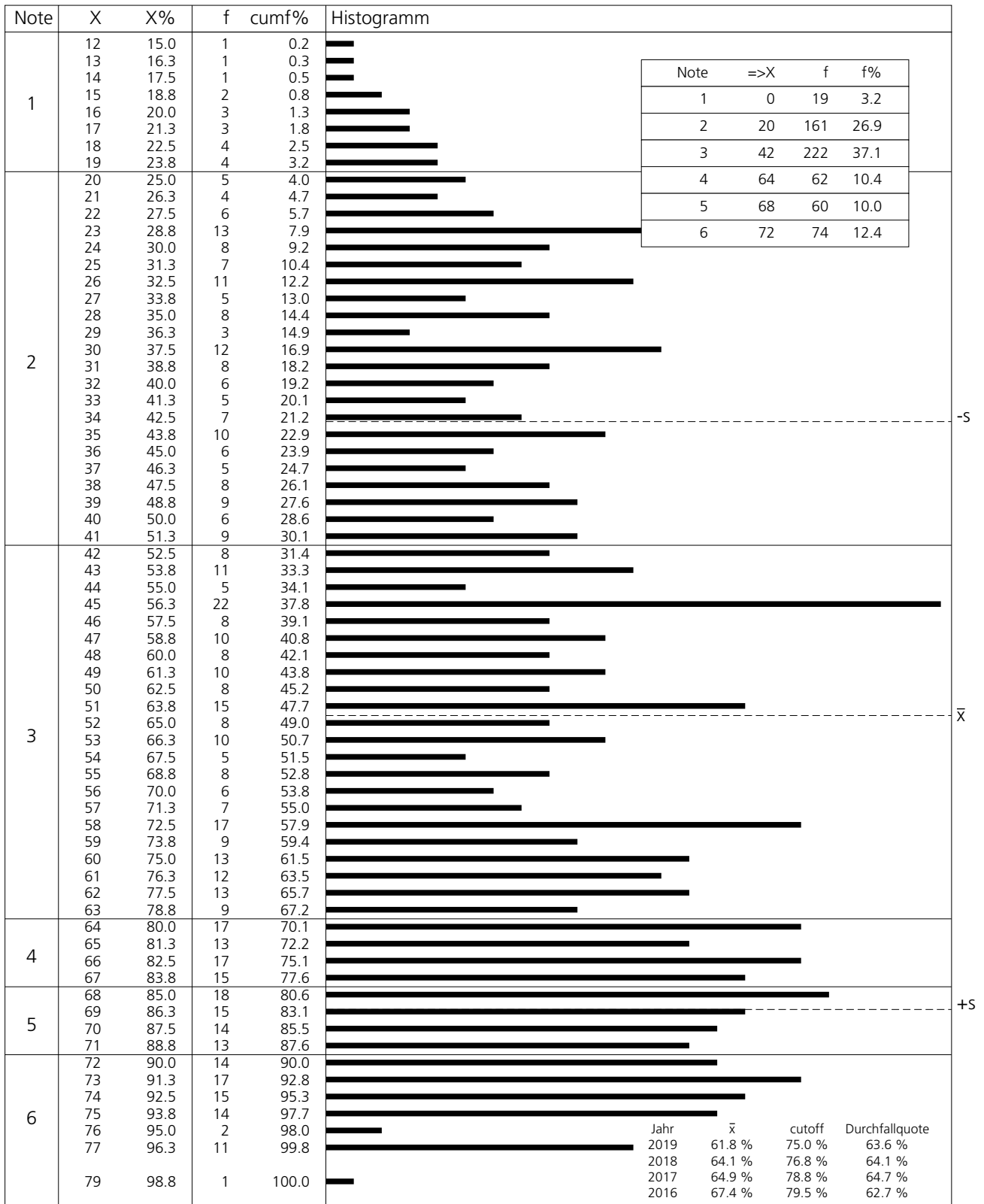
questions éliminées (numéros)

Punkte- und Notenverteilung

Répartition des points et des notes

K' Halbpunktbewertung

K' évaluation à demi-points



Anzahl KandidatInnen
mögliches Punktemaximum
Mittelwert
Standardabweichung

N_p 598
 N_i 80

\bar{x} 51.25
s 17.31

$\bar{x}_%$ 64.06
 $s_%$ 21.64

nombre de candidats
score maximum possible
moyenne
écart type

eliminierte Fragen (Nummern)

8, K24

questions éliminées (numéros)

Punkte- und Notenverteilung
K' Halbpunktbewertung

Répartition des points et des notes
K' évaluation à demi-points

Note	X	X%	f	cumf%	Histogramm
1	25	32.5	1	3.7	
2	32	41.6	1	7.4	
	33	42.9	1	11.1	
	37	48.1	1	14.8	
	42	54.5	1	18.5	
3	51	66.2	1	22.2	
	56	72.7	2	29.6	
	57	74.0	1	33.3	
	58	75.3	2	40.7	
4	59	76.6	2	48.1	
	60	77.9	1	51.9	
	61	79.2	2	59.3	
	62	80.5	1	63.0	
5	63	81.8	1	66.7	
	64	83.1	2	74.1	
	65	84.4	1	77.8	
	66	85.7	1	81.5	
6	67	87.0	2	88.9	
	68	88.3	2	96.3	
6	69	89.6	1	100.0	

Note	=>X	f	f%
1	0	1	3.7
2	26	4	14.8
3	43	6	22.2
4	59	7	25.9
5	64	8	29.6
6	69	1	3.7

Jahr	\bar{x}	cut-off	Bestfallsnote
2019	69.0 %	76.3 %	55.1 %
2018	70.0 %	77.6 %	56.4 %
2017	66.6 %	72.6 %	56.1 %
2016	68.0 %	74.0 %	54.7 %

Anzahl KandidatInnen
mögliches Punktemaximum
Mittelwert
Standardabweichung

N_p 27
 N_i 77
 \bar{x} 56.59
s 12.13

nombre de candidats
score maximum possible
moyenne
écart type

eliminierte Fragen (Nummern)

23, 28, K10

questions éliminées (numéros)

Punkte- und Notenverteilung

Répartition des points et des notes

K' Halbpunktbewertung

K' évaluation à demi-points

Note	X	X%	f	cumf%	Histogramm
1	17	23.0	1	2.6	
	19	25.7	1	5.3	
	22	29.7	1	7.9	
2	33	44.6	1	10.5	
	40	54.1	1	13.2	
3	42	56.8	1	15.8	
	45	60.8	1	18.4	
	46	62.2	2	23.7	
	49	66.2	1	26.3	
	50	67.6	1	28.9	
4	53	71.6	1	31.6	
	55	74.3	1	34.2	
	56	75.7	5	47.4	
	57	77.0	2	52.6	
	58	78.4	3	60.5	
5	59	79.7	4	71.1	
	61	82.4	2	76.3	
	63	85.1	1	78.9	
	64	86.5	3	86.8	
	65	87.8	1	89.5	
	67	90.5	2	94.7	
6	69	93.2	2	100.0	

Note	=>X	f	f%
1	0	3	7.9
2	23	1	2.6
3	36	6	15.8
4	50	10	26.3
5	58	14	36.8
6	67	4	10.5

Jahr	\bar{x}	cutoff	Durchfallquote
2019	61.5 %	67.1 %	56.4 %
2018	61.2 %	67.5 %	53.2 %
2017	60.7 %	67.1 %	54.8 %
2016	65.4 %	73.1 %	52.9 %

Anzahl KandidatInnen
mögliches Punktemaximum
Mittelwert
Standardabweichung

N_p 38
 N_i 74

\bar{x} 53.55
s 12.96

$\bar{x}_%$ 72.36
 $s_%$ 17.51

nombre de candidats
score maximum possible
moyenne
écart type

eliminierte Fragen (Nummern)

3, 5, 32, 41

questions éliminées (numéros)

Punkte- und Notenverteilung

K' Halbpunktbewertung

Répartition des points et des notes

K' évaluation à demi-points

Note	X	X%	f	cumf%	Histogramm
2	37	38.5	1	4.5	
	38	39.6	1	9.1	
	42	43.8	1	13.6	
3	55	57.3	2	22.7	
	64	66.7	1	27.3	
	67	69.8	1	31.8	
	71	74.0	1	36.4	
	72	75.0	1	40.9	
4	73	76.0	1	45.5	
	74	77.1	1	50.0	
	75	78.1	1	54.5	
	77	80.2	3	68.2	
5	78	81.3	1	72.7	
	79	82.3	1	77.3	
	83	86.5	2	86.4	
6	85	88.5	1	90.9	
	86	89.6	1	95.5	
	90	93.8	1	100.0	

Note	=>X	f	f%
1	0	0	0.0
2	30	3	13.6
3	51	5	22.7
4	72	8	36.4
5	79	4	18.2
6	86	2	9.1

Jahr	\bar{x}	cutoff	Durchfallquote
2019	70.3 %	75.0 %	54.0 %
2018	67.8 %	73.4 %	56.5 %
2017	68.1 %	72.8 %	53.7 %
2016	66.9 %	72.4 %	57.0 %

Anzahl KandidatInnen
mögliches Punktemaximum
Mittelwert
Standardabweichung

\bar{x} 69.91
s 15.37

N_p 22
 N_i 96

$\bar{x}_%$ 72.82
 $S_%$ 16.01

nombre de candidats
score maximum possible
moyenne
écart type

eliminierte Fragen (Nummern)

3, 41, K1, K2

questions éliminées (numéros)

Punkte- und Notenverteilung

K' Halbpunktbewertung

Répartition des points et des notes

K' évaluation à demi-points

Note	X	X%	f	cumf%	Histogramm
2	38	48.7	1	0.5	
	41	52.6	1	0.9	
	43	55.1	1	1.4	
	44	56.4	1	1.8	
	45	57.7	1	2.3	
3	46	59.0	1	2.7	
	48	61.5	1	3.2	
	50	64.1	2	4.1	
	52	66.7	2	5.0	
	53	67.9	2	5.9	
	54	69.2	4	7.7	
	55	70.5	5	9.9	
4	56	71.8	9	14.0	
	57	73.1	4	15.8	
	58	74.4	11	20.7	
	59	75.6	8	24.3	
	60	76.9	15	31.1	
	61	78.2	6	33.8	
	62	79.5	14	40.1	
5	63	80.8	17	47.7	
	64	82.1	14	54.1	
	65	83.3	15	60.8	
	66	84.6	21	70.3	
	67	85.9	7	73.4	
	68	87.2	12	78.8	
	69	88.5	16	86.0	
6	70	89.7	6	88.7	
	71	91.0	7	91.9	
	72	92.3	7	95.0	
	73	93.6	6	97.7	
	74	94.9	3	99.1	
	75	96.2	1	99.5	
	76	97.4	1	100.0	

Note	=>X	f	f%
1	0	0	0.0
2	36	5	2.3
3	46	17	7.7
4	56	67	30.2
5	63	102	45.9
6	70	31	14.0

Jahr	\bar{x}	cutoff	Durchfallquote
2019	80.1 %	70.5 %	10.7 %
2018	80.4 %	74.1 %	18.1 %
2017	79.4 %	68.4 %	08.7 %
2016	79.1 %	66.7 %	06.2 %

Anzahl KandidatInnen
mögliches Punktemaximum
Mittelwert
Standardabweichung

\bar{x} 63.2
s 6.42

N_p 222
 N_i 78

$\bar{x}_%$ 81.03
 $S_%$ 8.23

nombre de candidats
score maximum possible
moyenne
écart type

eliminierte Fragen (Nummern)

21, 39

questions éliminées (numéros)

Punkte- und Notenverteilung

Répartition des points et des notes

K' Halbpunktbewertung

K' évaluation à demi-points

Note	X	X%	f	cumf%	Histogramm																			
2	27	34.2	1	0.4																				
	34	43.0	1	0.9																				
3	35	44.3	1	1.3																				
	40	50.6	1	1.8																				
	41	51.9	1	2.2																				
	42	53.2	1	2.6																				
	44	55.7	1	3.1																				
	45	57.0	6	5.7																				
	46	58.2	2	6.6																				
	47	59.5	1	7.0																				
4	48	60.8	4	8.8																				
	49	62.0	7	11.8																				
	50	63.3	5	14.0																				
	51	64.6	7	17.1																				
	52	65.8	8	20.6																				
	53	67.1	9	24.6																				
	54	68.4	7	27.6																				
	55	69.6	8	31.1																				
	56	70.9	7	34.2																				
	57	72.2	7	37.3																				
5	58	73.4	11	42.1																				
	59	74.7	7	45.2																				
	60	75.9	8	48.7																				
	61	77.2	11	53.5																				
	62	78.5	8	57.0																				
	63	79.7	13	62.7																				
	64	81.0	13	68.4																				
	65	82.3	10	72.8																				
	66	83.5	10	77.2																				
	67	84.8	7	80.3																				
6	68	86.1	12	85.5																				
	69	87.3	14	91.7																				
	70	88.6	7	94.7																				
	71	89.9	4	96.5																				
	72	91.1	1	96.9																				
	74	93.7	3	98.2																				
75	94.9	2	99.1	<table border="1"> <thead> <tr> <th>Jahr</th> <th>\bar{x}</th> <th>cutoff</th> <th>Durchfallquote</th> </tr> </thead> <tbody> <tr> <td>2019</td> <td>79.5 %</td> <td>68.4 %</td> <td>14.5 %</td> </tr> <tr> <td>2018</td> <td>77.5 %</td> <td>67.1 %</td> <td>11.4 %</td> </tr> <tr> <td>2017</td> <td>77.4 %</td> <td>63.8 %</td> <td>06.3 %</td> </tr> <tr> <td>2016</td> <td>77.0 %</td> <td>62.0 %</td> <td>07.7 %</td> </tr> </tbody> </table>	Jahr	\bar{x}	cutoff	Durchfallquote	2019	79.5 %	68.4 %	14.5 %	2018	77.5 %	67.1 %	11.4 %	2017	77.4 %	63.8 %	06.3 %	2016	77.0 %	62.0 %	07.7 %
Jahr	\bar{x}	cutoff	Durchfallquote																					
2019	79.5 %	68.4 %	14.5 %																					
2018	77.5 %	67.1 %	11.4 %																					
2017	77.4 %	63.8 %	06.3 %																					
2016	77.0 %	62.0 %	07.7 %																					
76	96.2	2	100.0																					

Anzahl KandidatInnen
mögliches Punktemaximum
Mittelwert
Standardabweichung

N_p 228
 N_i 79

\bar{x} 59.63
s 8.35

$\bar{x}_%$ 75.48
 $s_%$ 10.57

nombre de candidats
score maximum possible
moyenne
écart type

eliminierte Fragen (Nummern)

6, 55, K24

questions éliminées (numéros)

Punkte- und Notenverteilung

K' Halbpunktbewertung

Répartition des points et des notes

K' évaluation à demi-points

Note	X	X%	f	cumf%	Histogramm
2	37	48.1	1	0.5	
	38	49.4	1	0.9	
3	40	51.9	1	1.4	
	43	55.8	1	1.8	
	45	58.4	1	2.3	
	46	59.7	1	2.7	
	47	61.0	2	3.7	
	48	62.3	2	4.6	
	49	63.6	2	5.5	
	50	64.9	6	8.2	
4	52	67.5	3	11.9	
	53	68.8	6	14.6	
	54	70.1	4	16.4	
	55	71.4	6	19.2	
	56	72.7	10	23.7	
	57	74.0	6	26.5	
	58	75.3	6	29.2	
	59	76.6	6	32.0	
5	60	77.9	14	38.4	
	61	79.2	10	42.9	
	62	80.5	13	48.9	
	63	81.8	10	53.4	
	64	83.1	8	57.1	
	65	84.4	12	62.6	
	66	85.7	13	68.5	
	67	87.0	15	75.3	
6	68	88.3	8	79.0	
	69	89.6	16	86.3	
	70	90.9	6	89.0	
	71	92.2	10	93.6	
	72	93.5	6	96.3	
	73	94.8	3	97.7	
	74	96.1	4	99.5	
	76	98.7	1	100.0	

Note	=>X	f	f%
1	0	0	0.0
2	28	2	0.9
3	40	21	9.6
4	52	47	21.5
5	60	95	43.4
6	68	54	24.7

Jahr	\bar{x}	cutoff	Durchfallquote
2019	76.7 %	63.3 %	10.0 %
2018	77.1 %	64.6 %	10.1 %
2017	78.5 %	64.6 %	07.1 %
2016	80.5 %	64.1 %	06.4 %

Anzahl KandidatInnen
mögliches Punktemaximum
Mittelwert
Standardabweichung

\bar{x} 61.91
s 7.43

N_p 219
 N_i 77

$\bar{x}_%$ 80.40
 $S_%$ 9.65

nombre de candidats
score maximum possible
moyenne
écart type

eliminierte Fragen (Nummern)

32, 46, K18

questions éliminées (numéros)

Punkte- und Notenverteilung

Répartition des points et des notes

K' Halbpunktbewertung

K' évaluation à demi-points

Note	X	X%	f	cumf%	Histogramm
3	40	52.6	1	0.4	
	41	53.9	1	0.9	
	42	55.3	2	1.7	
4	45	59.2	2	2.6	
	46	60.5	9	6.4	
	48	63.2	6	9.0	
	49	64.5	5	11.2	
	50	65.8	13	16.7	
	51	67.1	10	21.0	
	52	68.4	13	26.6	
	53	69.7	14	32.6	
	54	71.1	17	39.9	
	55	72.4	12	45.1	
5	56	73.7	16	51.9	
	57	75.0	11	56.7	
	58	76.3	9	60.5	
	59	77.6	20	69.1	
	60	78.9	13	74.7	
	61	80.3	13	80.3	
	62	81.6	9	84.1	
	63	82.9	6	86.7	
	64	84.2	6	89.3	
	65	85.5	6	91.8	
6	67	88.2	4	96.6	
	68	89.5	3	97.9	
	69	90.8	3	99.1	
	70	92.1	1	99.6	
	71	93.4	1	100.0	

Note	=>X	f	f%
1	0	0	0.0
2	23	0	0.0
3	34	4	1.7
4	45	101	43.3
5	56	116	49.8
6	67	12	5.2

Jahr	\bar{x}	cutoff	Durchfallquote
2019	80.6 %	64.9 %	02.4 %
2018	73.2 %	57.5 %	03.3 %
2017	70.7 %	49.4 %	01.5 %
2016	73.4 %	52.6 %	01.0 %

Anzahl KandidatInnen
mögliches Punktemaximum
Mittelwert
Standardabweichung

N_p 233
 N_i 76

\bar{x} 56.43
s 6.06

$\bar{x}_%$ 74.25
 $S_%$ 7.97

nombre de candidats
score maximum possible
moyenne
écart type

eliminierte Fragen (Nummern)

2, 47, K6

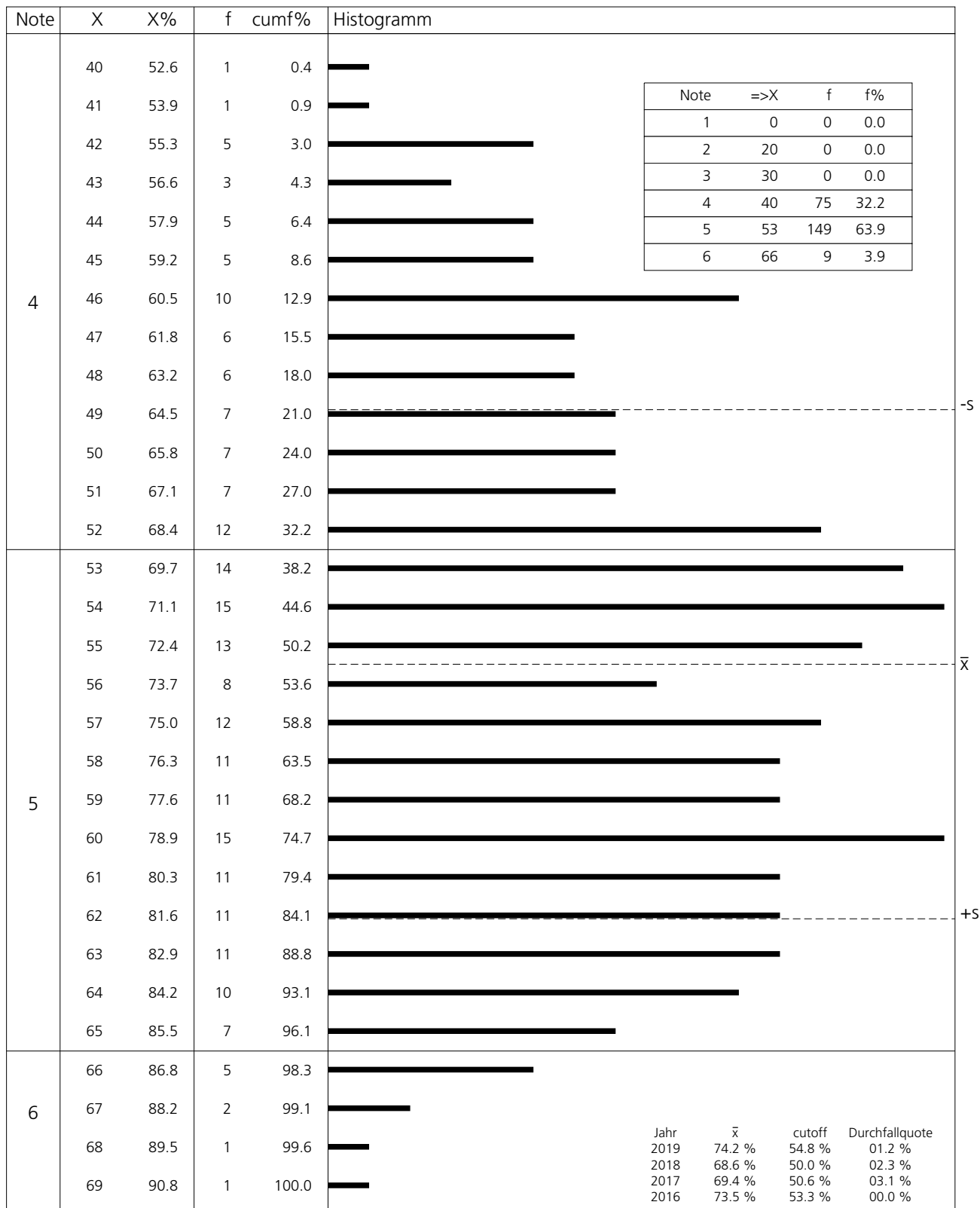
questions éliminées (numéros)

Punkte- und Notenverteilung

Répartition des points et des notes

K' Halbpunktbewertung

K' évaluation à demi-points



Anzahl KandidatInnen
mögliches Punktemaximum
Mittelwert
Standardabweichung

N_p 233
 N_i 76

\bar{x} 55.35
s 6.6

$\bar{x}_%$ 72.83
 $S_%$ 8.68

nombre de candidats
score maximum possible
moyenne
écart type

eliminierte Fragen (Nummern)

11, 21, K8

questions éliminées (numéros)

Punkte- und Notenverteilung

K' Halbpunktbewertung

Répartition des points et des notes

K' évaluation à demi-points

Note	X	X%	f	cumf%	Histogramm
3	27	35.1	1	0.4	
	34	44.2	1	0.9	
	35	45.5	1	1.3	
4	37	48.1	2	2.1	
	38	49.4	3	3.4	
	39	50.6	1	3.8	
	40	51.9	2	4.7	
	41	53.2	5	6.8	
	42	54.5	6	9.4	
	43	55.8	7	12.4	
	44	57.1	8	15.8	
	45	58.4	9	19.7	
	46	59.7	8	23.1	
	47	61.0	6	25.6	
	48	62.3	7	28.6	
	49	63.6	6	31.2	
	50	64.9	13	36.8	
51	66.2	18	44.4		
5	52	67.5	10	48.7	
	53	68.8	13	54.3	
	54	70.1	16	61.1	
	55	71.4	6	63.7	
	56	72.7	8	67.1	
	57	74.0	6	69.7	
	58	75.3	10	73.9	
	59	76.6	10	78.2	
	60	77.9	13	83.8	
	61	79.2	5	85.9	
	62	80.5	8	89.3	
	63	81.8	7	92.3	
	64	83.1	7	95.3	
	65	84.4	3	96.6	
66	85.7	2	97.4		
6	67	87.0	1	97.9	
	68	88.3	1	98.3	
	69	89.6	1	98.7	
	70	90.9	2	99.6	
	71	92.2	1	100.0	

Note	=>X	f	f%
1	0	0	0.0
2	7	0	0.0
3	22	3	1.3
4	37	101	43.2
5	52	124	53.0
6	67	6	2.6

Jahr	\bar{x}	cutoff	Durchfallquote
2019	73.8 %	54.3 %	02.9 %
2018	75.0 %	53.2 %	01.4 %
2017	73.5 %	54.4 %	03.1 %
2016	72.9 %	53.2 %	02.0 %

Anzahl KandidatInnen
mögliches Punktemaximum
Mittelwert
Standardabweichung

\bar{x} 52.74
s 7.71

N_p 234
 N_i 77

$\bar{x}_%$ 68.49
 $S_%$ 10.01

nombre de candidats
score maximum possible
moyenne
écart type

eliminierte Fragen (Nummern)

11, 31, 55, 56

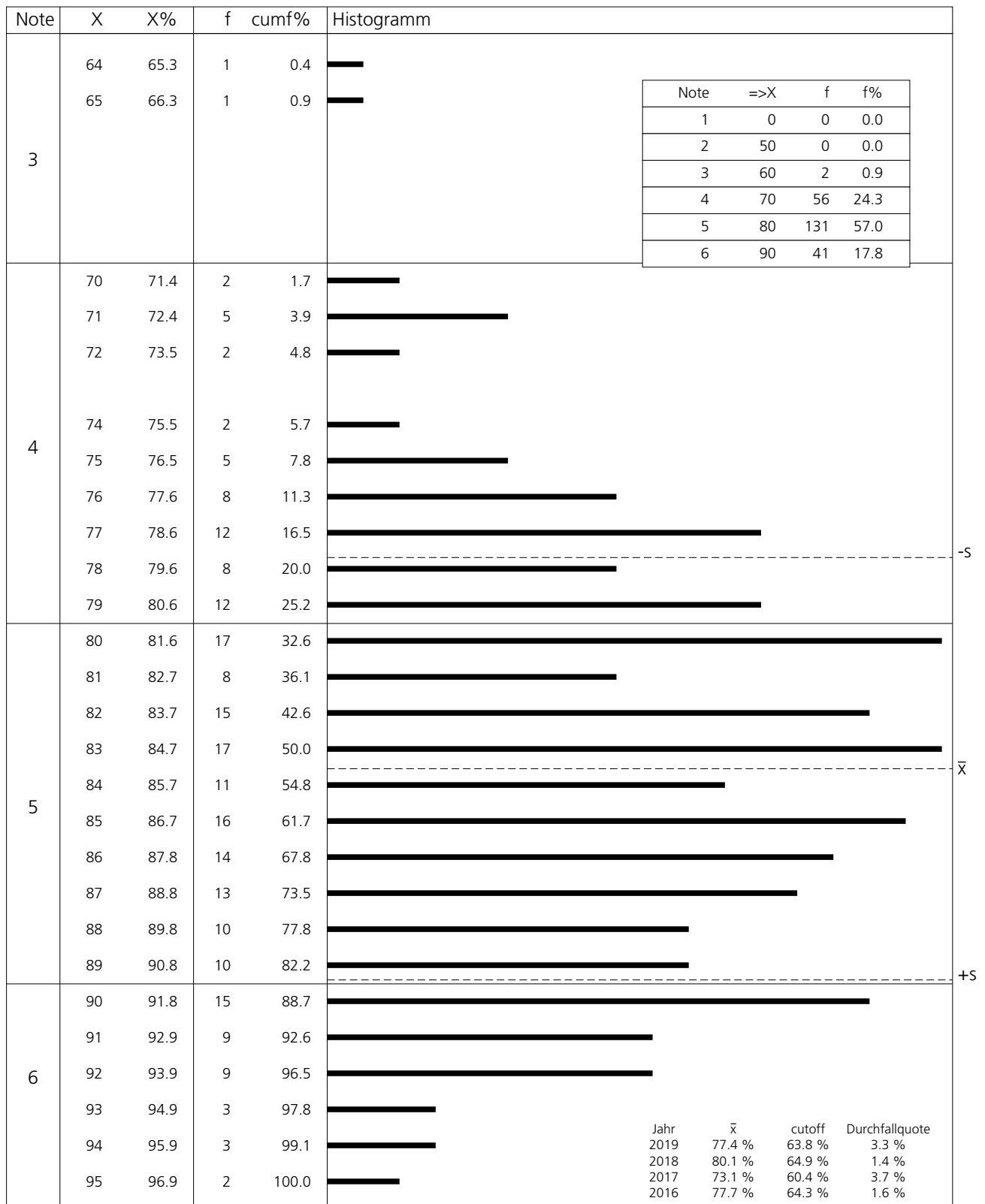
questions éliminées (numéros)

Punkte- und Notenverteilung

K' Halbpunktbewertung

Répartition des points et des notes

K' évaluation à demi-points



Anzahl KandidatInnen
mögliches Punktemaximum
Mittelwert
Standardabweichung

\bar{x} 83.4
s 5.86

N_p 230
 N_i 98

$\bar{x}_%$ 85.10
 $S_%$ 5.98

nombre de candidats
score maximum possible
moyenne
écart type

eliminierte Fragen (Nummern)

18, K6

questions éliminées (numéros)

Punkte- und Notenverteilung

K' Halbpunktbewertung

Répartition des points et des notes

K' évaluation à demi-points

Note	X	X%	f	cumf%	Histogramm
3	37	51.4	1	0.6	
	39	54.2	1	1.2	
4	44	61.1	1	1.8	
	46	63.9	1	2.3	
	47	65.3	4	4.7	
	48	66.7	3	6.4	
	49	68.1	7	10.5	
	50	69.4	7	14.6	
	51	70.8	5	17.5	
5	52	72.2	14	25.7	
	53	73.6	18	36.3	
	54	75.0	16	45.6	
	55	76.4	14	53.8	
	56	77.8	8	58.5	
	57	79.2	9	63.7	
	58	80.6	15	72.5	
	59	81.9	12	79.5	
	60	83.3	13	87.1	
	61	84.7	9	92.4	
6	62	86.1	3	94.2	
	63	87.5	4	96.5	
	64	88.9	3	98.2	
	65	90.3	2	99.4	
	66	91.7	1	100.0	

Note	=>X	f	f%
1	0	0	0.0
2	22	0	0.0
3	32	2	1.2
4	42	28	16.4
5	52	128	74.9
6	62	13	7.6

Jahr	\bar{x}	cutoff	Durchfallquote
2019	70.1 %	51.7 %	04.5 %
2018	79.6 %	60.0 %	06.6 %
2017	69.1 %	51.4 %	05.4 %
2016	69.3 %	53.2 %	06.8 %

Anzahl KandidatInnen
mögliches Punktemaximum
Mittelwert
Standardabweichung

N_p 171
 N_i 72

\bar{x} 55.3
s 4.78

$\bar{x}_%$ 76.81
 $S_%$ 6.64

nombre de candidats
score maximum possible
moyenne
écart type

Punkte- und Notenverteilung

K' Halbpunktbewertung

Répartition des points et des notes

K' évaluation à demi-points

Note	X	X%	f	cumf%	Histogramm
3	31	37.8	1	0.6	
	33	40.2	1	1.2	
	41	50.0	2	2.3	
4	44	53.7	4	4.7	
	45	54.9	5	7.6	
	46	56.1	5	10.5	
	47	57.3	5	13.5	
	48	58.5	3	15.2	
	49	59.8	5	18.1	
	50	61.0	4	20.5	
	51	62.2	8	25.1	
	52	63.4	10	31.0	
	53	64.6	10	36.8	
	54	65.9	4	39.2	
5	57	69.5	13	57.9	
	58	70.7	14	66.1	
	59	72.0	6	69.6	
	60	73.2	15	78.4	
	61	74.4	3	80.1	
	62	75.6	11	86.5	
	63	76.8	5	89.5	
	64	78.0	5	92.4	
	65	79.3	4	94.7	
	66	80.5	6	98.2	
	67	81.7	1	98.8	
6					
	73	89.0	1	100.0	

Note	=>X	f	f%
1	0	0	0.0
2	18	0	0.0
3	31	4	2.3
4	44	82	48.0
5	57	84	49.1
6	70	1	0.6

Jahr	\bar{x}	cutoff	Durchfallquote
2019	70.6 %	51.7 %	03.8 %
2018	63.1 %	44.8 %	05.3 %
2017	72.7 %	56.4 %	04.0 %
2016	76.6 %	58.7 %	05.2 %

Anzahl KandidatInnen
mögliches Punktemaximum
Mittelwert
Standardabweichung

\bar{x} 55.56
s 6.69

N_p 171
 N_i 82

$\bar{x}_%$ 67.76
 $s_%$ 8.16

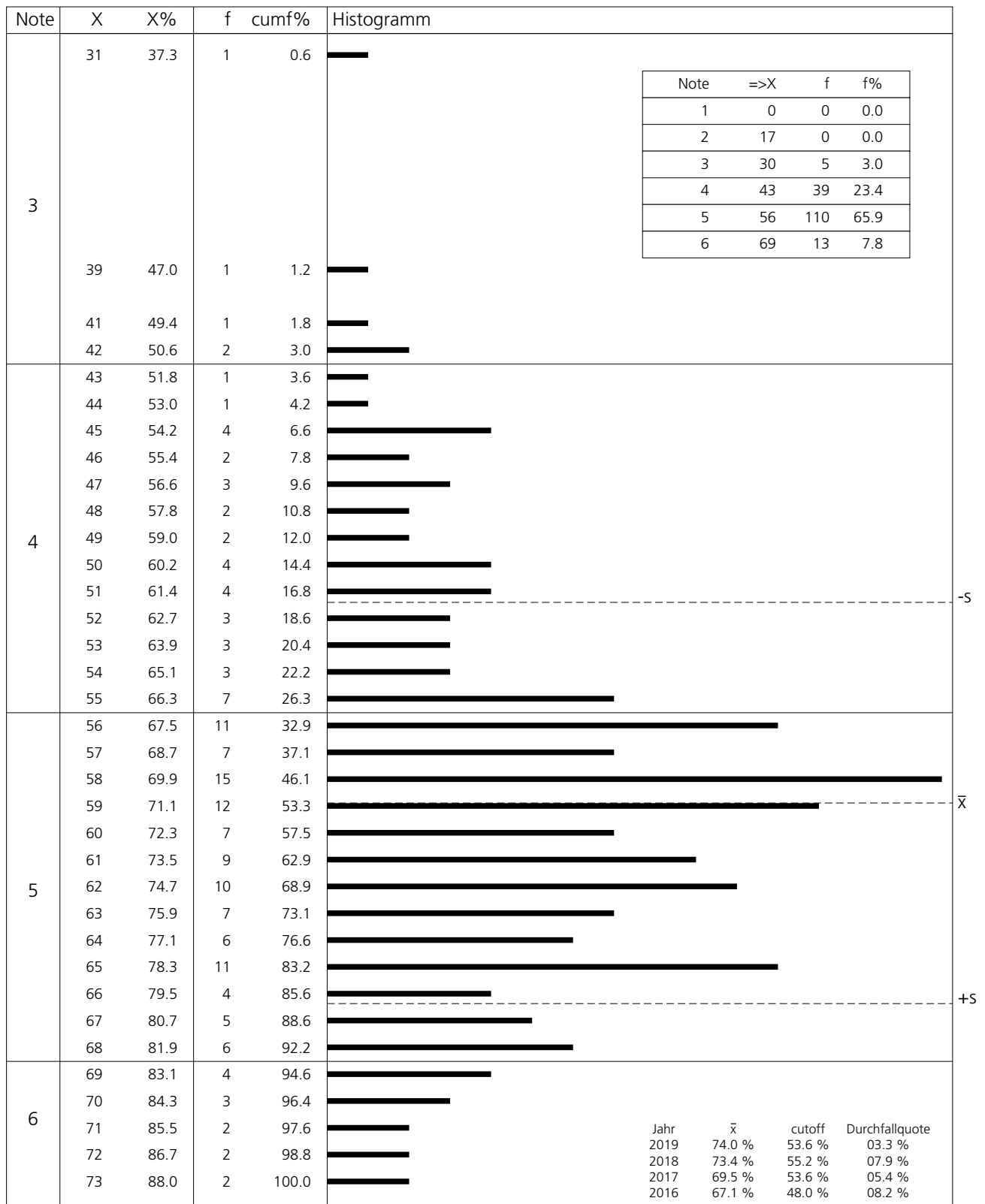
nombre de candidats
score maximum possible
moyenne
écart type

Punkte- und Notenverteilung

K' Halbpunktbewertung

Répartition des points et des notes

K' évaluation à demi-points



Jahr	\bar{x}	cutoff	Durchfallquote
2019	74.0 %	53.6 %	03.3 %
2018	73.4 %	55.2 %	07.9 %
2017	69.5 %	53.6 %	05.4 %
2016	67.1 %	48.0 %	08.2 %

Anzahl KandidatInnen
mögliches Punktemaximum
Mittelwert
Standardabweichung

\bar{x} 58.69
s 7.48

N_p 167
 N_i 83

$\bar{x}_%$ 70.71
 $S_%$ 9.01

nombre de candidats
score maximum possible
moyenne
écart type

eliminierte Fragen (Nummern)

25, 50, K4

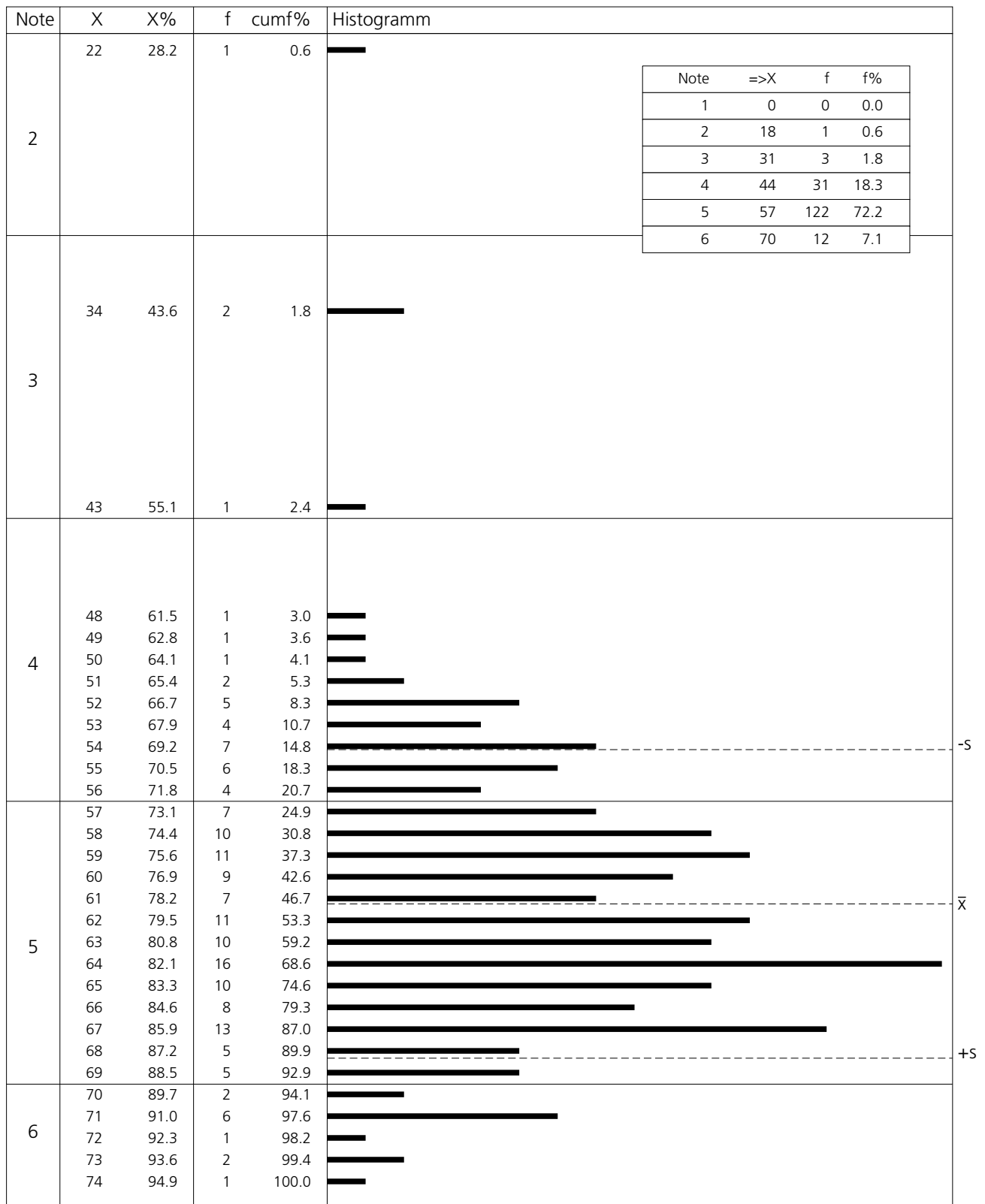
questions éliminées (numéros)

Punkte- und Notenverteilung

K' Halbpunktbewertung

Répartition des points et des notes

K' évaluation à demi-points



Anzahl KandidatInnen
mögliches Punktemaximum
Mittelwert
Standardabweichung

\bar{x} 61.0
s 7.09

N_p 169
 N_i 78

$\bar{x}_%$ 78.21
 $s_%$ 9.09

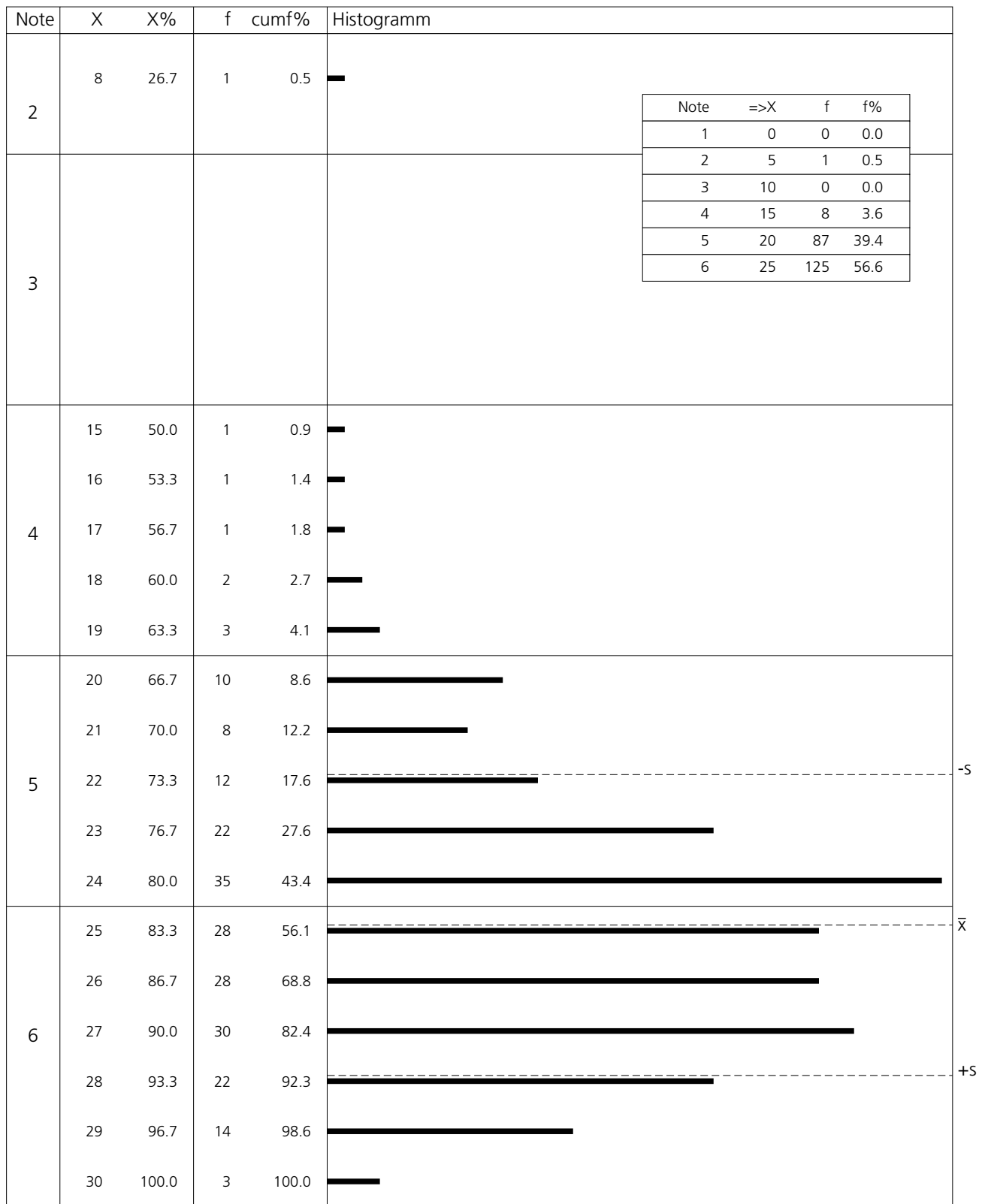
nombre de candidats
score maximum possible
moyenne
écart type

Punkte- und Notenverteilung

K' Halbpunktbewertung

Répartition des points et des notes

K' évaluation à demi-points



Anzahl KandidatInnen
mögliches Punktemaximum
Mittelwert
Standardabweichung

\bar{x} 24.78
s 3.0

N_p 221
 N_i 30

$\bar{x}_%$ 82.60
 $s_%$ 10.00

nombre de candidats
score maximum possible
moyenne
écart type

Punkte- und Notenverteilung

K' Halbpunktbewertung

Répartition des points et des notes

K' évaluation à demi-points

Note	X	X%	f	cumf%	Histogramm
3	12	41.4	1	0.5	
	13	44.8	2	1.4	
4	14	48.3	7	4.5	
	15	51.7	6	7.2	
	16	55.2	8	10.8	
	17	58.6	7	14.0	
	18	62.1	17	21.6	
	19	65.5	20	30.6	
5	20	69.0	28	43.2	
	21	72.4	35	59.0	
	22	75.9	25	70.3	
	23	79.3	29	83.3	
	24	82.8	22	93.2	
	25	86.2	11	98.2	
6	26	89.7	3	99.5	
	27	93.1	1	100.0	

Note	=>X	f	f%
1	0	0	0.0
2	2	0	0.0
3	8	3	1.4
4	14	65	29.3
5	20	150	67.6
6	26	4	1.8

Jahr	\bar{x}	cutoff	Durchfallquote
2019	83.1 %	59.3 %	00.9 %
2018	76.2 %	53.3 %	00.5 %
2017	74.3 %	50.0 %	01.7 %
2016	65.8 %	46.7 %	00.0 %

Anzahl KandidatInnen
mögliches Punktemaximum
Mittelwert
Standardabweichung

\bar{x} 20.63
s 2.96

N_p 222
 N_i 29

$\bar{x}_%$ 71.14
 $S_%$ 10.21

nombre de candidats
score maximum possible
moyenne
écart type

Punkte- und Notenverteilung

K' Halbpunktbewertung

Répartition des points et des notes

K' évaluation à demi-points

Note	X	X%	f	cumf%	Histogramm
3	10	33.3	1	0.5	
	12	40.0	1	0.9	
	13	43.3	2	1.8	
4	15	50.0	4	3.6	
	16	53.3	2	4.5	
	17	56.7	11	9.5	
	18	60.0	8	13.1	
	19	63.3	10	17.6	
	20	66.7	28	30.2	
5	21	70.0	21	39.6	
	22	73.3	22	49.5	
	23	76.7	27	61.7	
	24	80.0	19	70.3	
	25	83.3	26	82.0	
	26	86.7	26	93.7	
6	27	90.0	7	96.8	
	28	93.3	3	98.2	
	29	96.7	3	99.5	
	30	100.0	1	100.0	

Note	=>X	f	f%
1	0	0	0.0
2	3	0	0.0
3	9	4	1.8
4	15	63	28.4
5	21	141	63.5
6	27	14	6.3

Jahr	\bar{x}	cutoff	Durchfallquote
2019	75.6 %	44.8 %	01.9 %
2018	74.3 %	46.7 %	00.5 %
2017	67.8 %	43.3 %	02.2 %
2016	72.8 %	44.8 %	02.0 %

Anzahl KandidatInnen
mögliches Punktemaximum
Mittelwert
Standardabweichung

\bar{x} 22.25
s 3.39

N_p 222
 N_i 30

$\bar{x}_%$ 74.17
 $s_%$ 11.30

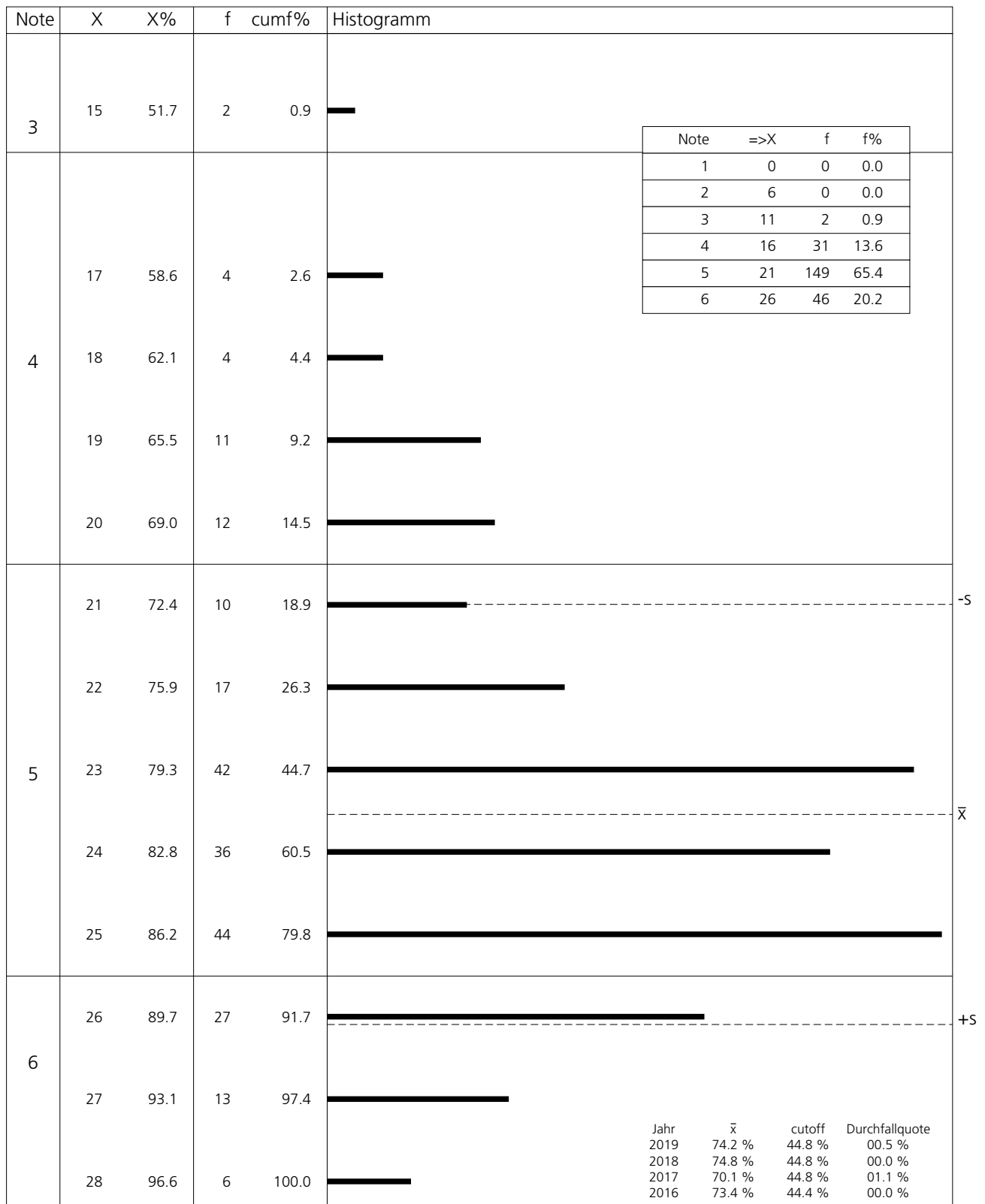
nombre de candidats
score maximum possible
moyenne
écart type

Punkte- und Notenverteilung

K' Halbpunktbewertung

Répartition des points et des notes

K' évaluation à demi-points



Anzahl KandidatInnen
mögliches Punktemaximum
Mittelwert
Standardabweichung

\bar{x} 23.48
s 2.55

N_p 228
 N_i 29

$\bar{x}_%$ 80.97
 $s_%$ 8.79

nombre de candidats
score maximum possible
moyenne
écart type

eliminierte Fragen (Nummern)

2

questions éliminées (numéros)