

CANDIDATURE SECRÉTAIRE :

Depuis que le SARS-CoV-2, être vivant ou pas (big up à Greub <3) de type viral à couronne, a causé une catastrophe planétaire; des énormes conséquences et effets secondaires comme le confinement, la distanciation et les syndrômes de sevrage d'alcool suite à l'arrêt des Jeudredis ont causé l'effondrement de la diversité naturelle des cours de médecine.

90 % des cours en présentiel ont disparu et 100% des descentes en amphitheâtre, le WEI et autres 0,4% d'alcool dans le sang se sont éteints :,(.

Heureusement pour l'AEML (l'Aide aux d'Étudiants Menacés de Languissement), leur nouveau comité a pour objectif de réintroduire des dizaines d'espèces d'étudiants dont une, primordiale : la secrétaire, capable de s'adapter aux différentes situations qui s'imposent, surtout pendant cette période et de changer son génome en permanence : elle organise les interactions et les mails de l'AEML, communique avec une grande précision avec l'école de médecine et les élèves et participe aux CCEs, aux ADs et AGs.

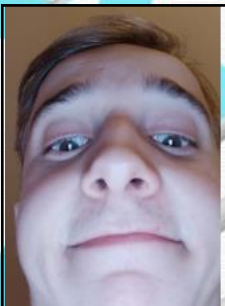
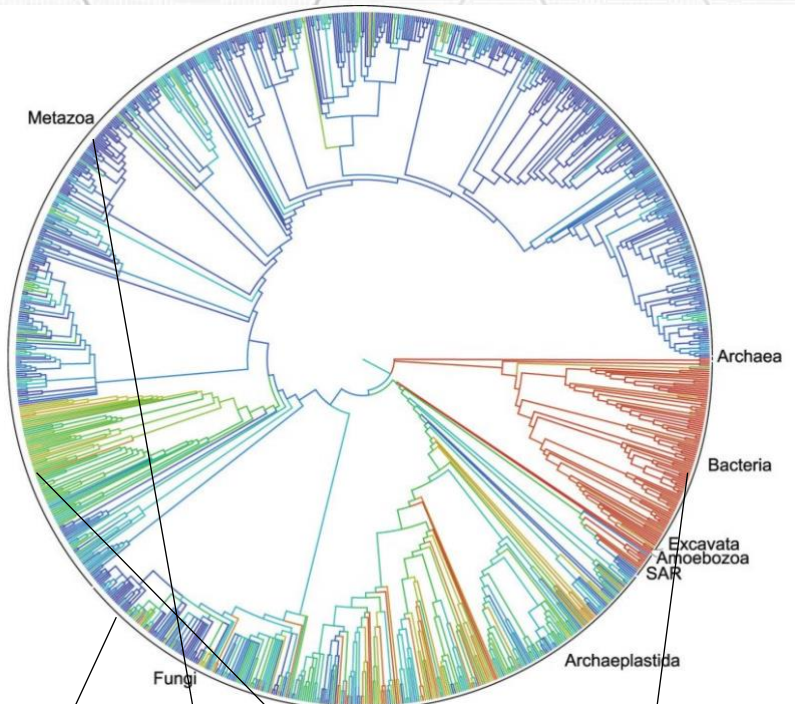
Candidat pour la réintroduction de l'espèce Secrétaire :



Guillaume Quatravaux

- Passionné par les sciences et la médecine
- A deux ans d'expérience en tant que délégué de volée
- Très motivé par le rôle de secrétaire avec ce devoir d'être organisé, objectif et minutieux, qui lui correspond parfaitement et cette position optimale pour observer et conseiller les différentes parties de l'AEML qu'il connaît bien grâce à son expérience
- Apprécie beaucoup les CCEs, AGs et ADs, auxquelles il a participé, surtout le fait d'aider les étudiant.e.s à être entendu.e.s et d'observer les échanges entre la direction et les volées

Son génome a déjà évolué pendant ces deux ans d'études et existe en plusieurs versions :



Guigui tardis

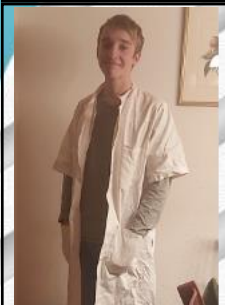
Règne : Fongique

Caractéristiques :

- Est concentré jusqu'à tard pour au maximum donner attention à vos attentes, répondre à vos mails, et être le relais par excellence dans le comité
- Adore classer et ranger et est assez perfectionniste et minutieux, ce qui est parfait pour écrire les PVs des réunions

Particularités :

Addict à la caféine, cycle de sommeil : 2h-6h



Guigui responsabilis

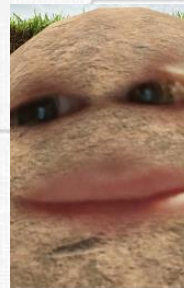
Règne : Animal

Caractéristiques :

- Veut que vous sentiez bien représenté par le comité
- Aime énormément aider et faire que les étudiant.e.s ne soient pas perdus entre tous les rôles dans l'AEML
- Est à l'aise avec les grosses responsabilités et les communications importantes

Particularités :

Se la pête parce qu'il a eu son nouveau stetho, ne repasse jamais ses blouses



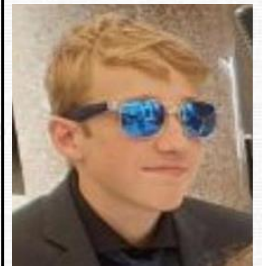
Guigui empathiquis

Règne : Végétal

Caractéristiques :

- Aime beaucoup collaborer avec d'autres point de vue ou avis pour faire des compromis
- Très motivé de faire partie du comité pour vous offrir la meilleure aide avec cette période
- Veut tendre vers une collaboration maximale entre direction et étudiant.e.s

Particularités : Va voir un cadavre et va très bien supporter mais pleure devant Titanic



Guigui aureus

Règne : Bactérien

Caractéristiques :

- Rayonne au soleil au soleil tellement il est imperturbable
 - Résiste aussi bien aux antibiotiques qu'à la pression sans être moins productif
 - Sait à la fois être objectif mais aussi avoir de l'empathie en cas de problème
 - Sait être ouvert et reconnaître quand quelque chose ne va pas ou qu'une erreur a été faite
- Particularités : Fait le malin mais le fera moins dans un heure quand il verra les 24978394 mails à trier